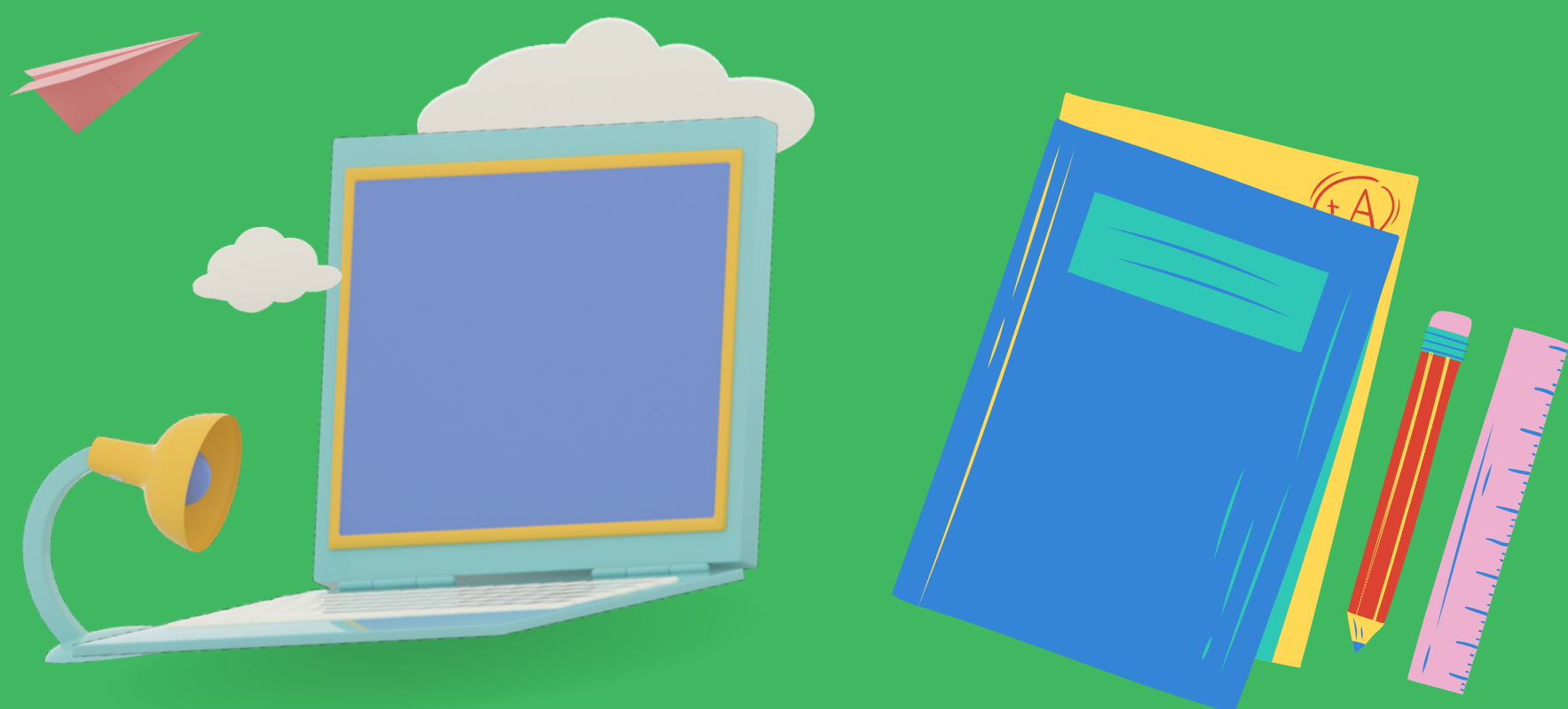


MANUAL DO ESTUDANTE












**INSTITUTO
FEDERAL**
Fluminense

Campus
São João da
Barra



SUMÁRIO

INTRODUÇÃO		PÁGINA 3
ATIVIDADES PEDAGÓGICAS NÃO PRESENCIAIS		PÁGINA 4 E 5
SUAP		PÁGINA 6
G-SUITE E OFFICE 365		PÁGINA 7
Q-ACADÊMICO E AVA		PÁGINA 8
CALENDÁRIO		PÁGINA 9
DÚVIDAS FREQUENTES		PÁGINA 10
EQUIPE GESTORA		PÁGINA 11
CANAIS DE COMUNICAÇÃO		PÁGINA 12





INTRODUÇÃO

O INSTITUTO FEDERAL FLUMINENSE É UMA INSTITUIÇÃO SOCIALMENTE RESPONSÁVEL E CONTEXTUALIZADA COM O PROGRESSO REGIONAL. DESTA FORMA, A MISSÃO DO CAMPUS AVANÇADO SÃO JOÃO DA BARRA É DE OFERTAR EDUCAÇÃO, FORMANDO CIDADÃOS E PROFISSIONAIS ÉTICOS, TENDO A TRIÁDE, ENSINO, PESQUISA E EXTENSÃO COMO DIMENSÕES SUSTENTADORAS DE SUAS AÇÕES VISTO QUE INTEGRADAS, PROMOVEM A ESCUTA, A INVESTIGAÇÃO E A TRANSFORMAÇÃO DE LUGARES E PESSOAS.

ALÉM DISSO, A PROPOSTA DO CAMPUS AVANÇADO SÃO JOÃO DA BARRA NÃO LEVA EM CONSIDERAÇÃO APENAS A FORMAÇÃO PROFISSIONALIZANTE VOLTADA PARA A ABSORÇÃO PELO MERCADO. EM VEZ DISSO, ELA CONSIDERA QUE A PROFISSIONALIZAÇÃO DEVE SER CONSTRUÍDA DE CONHECIMENTOS E PRÁTICAS QUE PROPORCIONEM AO FORMANDO UMA INSERÇÃO NO UNIVERSO MAIS AMPLO DAS EXPERIÊNCIAS, DO PENSAR, DO ESTÉTICO, DO SABER-FAZER, DO CRIAR E DAS INTERAÇÕES COM O OUTRO.

PREPARAMOS ESTE MANUAL COM ALGUMAS INFORMAÇÕES IMPORTANTES BASEADAS NA REGULAMENTAÇÃO DIDÁTICO-PEDAGÓGICA DO INSTITUTO FEDERAL FLUMINENSE. NO ENTANTO, NOSSA EQUIPE SEMPRE ESTARÁ DISPONÍVEL PARA UM BATE-PAPO.

**VOCÊ É A
INSPIRAÇÃO
DAS NOSSAS
AÇÕES**





QUE BOM QUE VOCE CHEGOU!

É UM PRAZER TER VOCÊ CONOSCO! INFELIZMENTE, DEVIDO À PANDEMIA, AINDA NÃO VAMOS CONVIVER PESSOALMENTE, PORÉM NOSSO TIME PREPAROU UM FORMATO BEM BACANA PARA QUE POSSAMOS REALIZAR NOSSO ANO LETIVO DE FORMA REMOTA, QUER SABER COMO?

ATRAVÉS DAS APNPI!

*vamos saber mais na
próxima página!*



O QUE SÃO APNP?

APNP SÃO ATIVIDADES PEDAGÓGICAS NÃO PRESENCIAIS QUE SUBSTITUEM AS ATIVIDADES PRESENCIAIS NO PERÍODO DA PANDEMIA E SÃO CONSIDERADAS COMO EFETIVO TRABALHO ESCOLAR.

AS APNP PODEM SER: SÍNCRONAS

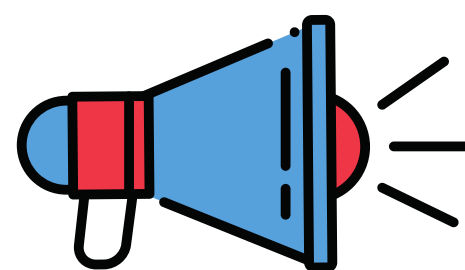
**ATIVIDADES QUE SÃO REALIZADAS AO VIVO COM OS ESTUDANTES.
EXEMPLOS: VÍDEO AO VIVO, CHATS E WEBCONFERÊNCIAS.**

OU

ASSÍNCRONAS

ATIVIDADES QUE FICARÃO DISPONÍVEIS PARA SEREM ACESSADAS A QUALQUER MOMENTO. EXEMPLOS: VÍDEOS GRAVADOS E TEXTOS DISPONÍVEIS NAS PLATAFORMAS.

ATENÇÃO



CASO VOCÊ TENHA QUALQUER DIFICULDADE PARA ACOMPANHAMENTO DAS ATIVIDADES ONLINE, PODERÁ SOLICITAR MATERIAL IMPRESSO!

COMO COMEÇAR?

VOCÊ VAI PRECISAR FAZER CADASTRO EM ALGUMAS PLATAFORMAS. VAMOS CONHECÊ-LAS?



SUAP

O SUAP (SISTEMA UNIFICADO DE ADMINISTRAÇÃO PÚBLICA) É UM SISTEMA MUITO UTILIZADO NO IFFLUMINENSE PELOS SERVIDORES E TAMBÉM ESTÁ DISPONÍVEL PARA OS ESTUDANTES. NO PRIMEIRO ACESSO, SERÁ NECESSÁRIO CADASTRAR SEU IDIFF (CRIAÇÃO DO SEU LOGIN DE ACESSO).

IMPORTANTE! O SISTEMA ENVIARÁ O LINK PARA O SEU E-MAIL (O MESMO ENDEREÇO DE E-MAIL QUE VOCÊ UTILIZOU PARA FAZER SUA INSCRIÇÃO E MATRÍCULA) PARA QUE VOCÊ POSSA CADASTRAR SUA SENHA NO IDIFF, POR ISSO, CASO QUEIRA ALTERAR ESSE E-MAIL, ENTRE EM CONTATO COM O REGISTRO ACADÊMICO!



COMO COMEÇAR?

E-MAIL ACADÊMICO (GSUITE)

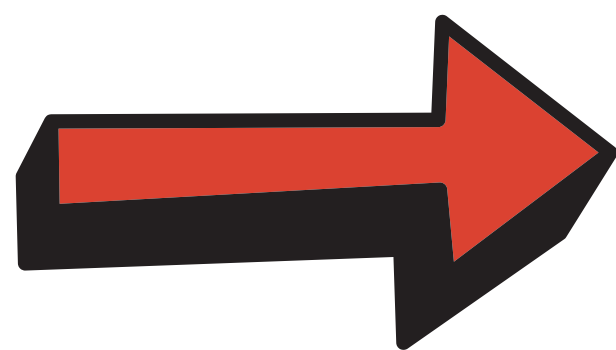
APÓS O INGRESSO NA INSTITUIÇÃO, OS ESTUDANTES DEVERÃO REALIZAR A CRIAÇÃO DO SEU E-MAIL INSTITUCIONAL.

INFORMAÇÕES A RESPEITO DA CRIAÇÃO E CONFIGURAÇÃO DO E-MAIL PODEM SER OBTIDAS NO LINK: [HTTP://PORTALI.IFF.EDU.BR/TIC/GUIAS-E-TUTORIAIS/CONTA-G-SUITE](http://portali.iff.edu.br/tic/guias-e-tutoriais/conta-g-suite) (COPIE E COLE ESTE LINK NO NAVEGADOR DE INTERNET DO SEU CELULAR OU COMPUTADOR).

OFFICE 365

OS RECURSOS DO OFFICE, COMO WORD, EXCEL E POWERPOINT, TAMBÉM ESTÃO DISPONÍVEIS, DE FORMA ONLINE PARA OS ESTUDANTES.

INFORMAÇÕES A RESPEITO DA CRIAÇÃO DA CONTA PARA USO DOS RECURSOS PODEM SER OBTIDAS NO LINK [HTTP://PORTALI.IFF.EDU.BR/TIC/GUIAS-E-TUTORIAIS/OFFICE-365](http://portali.iff.edu.br/tic/guias-e-tutoriais/office-365) (COPIE E COLE ESTE LINK NO NAVEGADOR DE INTERNET DO SEU CELULAR OU COMPUTADOR).



COMO COMEÇAR?

Q-ACADÊMICO

PLATAFORMA ONDE VOCÊ VAI PODER VISUALIZAR AS DISCIPLINAS PERTENCENTES AO SEU CURSO, FICAR POR DENTRO DE SUAS NOTAS, FALTAS E SITUAÇÃO FINAL EM CADA DISCIPLINA, ATUALIZAR SEUS DADOS PESSOAIS, ETC.

- PARA ACESSAR É SÓ IR EM ACADEMICO.IFF.EDU.BR

CLIQUE NA OPÇÃO ALUNO

- NO CAMPO LOGIN, DIGITE O NÚMERO DA SUA MATRÍCULA;
- NO CAMPO SENHA, DIGITE A SENHA PADRÃO 123;
- APÓS O PRIMEIRO ACESSO, SERÁ NECESSÁRIO CRIAR UMA NOVA SENHA.

AMBIENTE VIRTUAL DE APRENDIZAGEM (AVA)

OS AVA SÃO PLATAFORMA DE APRENDIZAGEM COMO O MOODLE E O GOOGLE CLASSROOM (ONDE FICARÃO AS AULAS, VÍDEOS, TEXTOS E DEMAIS MATERIAIS), MAS FIQUEM TRANQUILOS, DAREMOS O SUPORTE PARA QUE VOCÊS POSSAM ACESSÁ-LAS!

PAAO IMPORTANTE

AS APNDS FORAM ORGANIZADAS EM BLOCOS, O PRIMEIRO SEMESTRE DO ANO LETIVO DE 2021 SERÁ DIVIDIDO EM DOIS BLOCOS



**ENSINO MÉDIO INTREGADO
(CONSTRUÇÃO NAVAL E PETRÓLEO E GÁS)**

**INÍCIO DO PRIMEIRO BLOCO: 21/06
TÉRMINO DO PRIMEIRO BLOCO: 14/08
INÍCIO DO SEGUNDO BLOCO: 16/08
TÉRMINO DO SEGUNDO BLOCO: 15/10
INÍCIO DO SEGUNDO SEMESTRE: 18/10/2021**

**ENSINO MÉDIO CONCOMITANTE
(TÉCNICO EM ELETROMECAÂNICA)**

**INÍCIO DO PRIMEIRO BLOCO: 21/06
TÉRMINO DO PRIMEIRO BLOCO: 14/08
INÍCIO DO SEGUNDO BLOCO: 16/08
TÉRMINO DO SEGUNDO BLOCO: 09/10
INÍCIO DO SEGUNDO SEMESTRE: 25/10/2021**



DÚVIDAS FREQUENTES

ASSISTÊNCIA ESTUDANTIL

O PROGRAMA DE ASSISTÊNCIA ESTUDANTIL É CONSTITUÍDO POR DUAS BOLSAS: PERMANÊNCIA IFF E EDUCAÇÃO PARA NECESSIDADES EDUCACIONAIS ESPECIAIS – ENEE. EXCEPCIONALMENTE, EM VIRTUDE DA PANDEMIA, O CAMPUS AVANÇADO SÃO JOÃO DA BARRA OFERTARÁ EDITAL SIMPLIFICADO PARA ESTUDANTES EM SITUAÇÃO DE VULNERABILIDADE SOCIAL E ALIMENTAR. FIQUE DE OLHO NA DIVULGAÇÃO DO EDITAL!

MATERIAL IMPRESSO

A ESCOLHA PELO MATERIAL IMPRESSO PODERÁ SER FEITA ATRAVÉS DE FORMULÁRIO DISPONIBILIZADO PELO SETOR DE COORDENAÇÃO DE ASSISTENCIA ESTUDANTIL E APOIO PEDAGÓGICO. EM BREVE, ESTE FORMULÁRIO SERÁ DIVULGADO. QUALQUER DÚVIDA, PROCURE O SETOR CITADO.

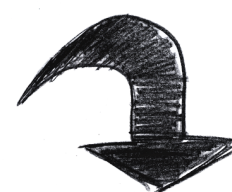
PREVISÃO PARA O RETORNO PRESENCIAL

DEVIDO À PANDEMIA, AINDA NÃO HÁ PREVISÃO PARA RETORNO PRESENCIAL NO NOSSO CAMPUS, MAS FIQUEM TRANQUILOS QUE SERÁ AMPLAMENTE DIVULGADO.



ORIENTAÇÕES GERAIS

Nossa equipe gestora



DIREÇÃO-GERAL	Paulo Vitor Vidal Aguiar
DIREÇÃO DE ADMINISTRAÇÃO	Alex de Sousa Sales
COORDENAÇÃO DE GESTÃO DE PESSOAS	Carlos Vitor Lopes Sant'anna
DIRETORIA DE ENSINO	Juliana Barreto da Silva
COORDENAÇÃO DO CURSO TÉCNICO EM PETRÓLEO E GÁS	Allysson Rodrigues Teixeira Tavares
COORDENAÇÃO DO CURSO TÉCNICO EM CONSTRUÇÃO NAVAL	Pedro Henrique Dias de Araújo
COORDENAÇÃO DO CURSO TÉCNICO EM ELETROMECÂNICA	Mauricio Machado Goncalves
COORDENAÇÃO DO CURSO TÉCNICO EM ELETROTÉCNICA	Aryvaldo da Silva Machado
COORDENAÇÃO DO CELIFF	Leticia de Menezes Martins Baltazar
COORDENAÇÃO DE REGISTRO ACADÊMICO	Edson Ribeiro Ferreira
COORDENAÇÃO DE ASSISTÊNCIA ESTUDANTIL E APOIO PEDAGÓGICO	Alessandra da Rocha
COORDENAÇÃO DE BIBLIOTECA	Elaine Passos Pereira
DIRETORIA DE PESQUISA E EXTENSÃO	Fernanda Vidal de Campos
COORDENAÇÃO DE PÓS-GRADUAÇÃO EM GESTÃO E SUSTENTABILIDADE DE RECURSOS HÍDRICOS	David de Andrade Costa
COORDENAÇÃO DA AGÊNCIA DE OPORTUNIDADES	Angelo Gonçalves Dias
COORDENAÇÃO DO MESTRADO PROFISSIONAL DE PROPRIEDADE INTELECTUAL E TRANSFERÊNCIA DE TECNOLOGIA PARA INOVAÇÃO (PROFNIT)	Rogério Atem de Carvalho

CANAIS DE COMUNICAÇÃO

**Tem alguma dúvida?
Entre em contato**



SETOR	INFORMAÇÕES	E-MAIL	TELEFONE
CAMPUS AVANÇADO SÃO JOÃO DA BARRA	HORÁRIOS DE FUNCIONAMENTO E INFORMAÇÕES GERAIS	Campus.sjb@iff.edu.br	(22) 27375690
REGISTRO ACADÊMICO	DOCUMENTOS ESTUDANTIS, ATUALIZAÇÃO DE CADASTRO	registroacademico.sjb@iff.edu.br	(22)981730573
COORDENAÇÃO DE ASSISTÊNCIA ESTUDANTIL E APOIO PEDAGÓGICO	EDITAIS, AUXÍLIOS EMERGENCIAIS, ENTREGA DE MATERIAL IMPRESSO, SUPORTE AO ESTUDANTE	nae.sjb@iff.edu.br	(22)999332585 (22)998281808 (22)997961902
COORDENAÇÃO DO CURSO TÉCNICO EM PETRÓLEO E GÁS	DÚVIDAS SOBRE O CURSO, CONTATO COM OS PROFESSORES	Allysson.tavares@iff.edu.br	(22)985019531
COORDENAÇÃO DO CURSO TÉCNICO EM CONSTRUÇÃO NAVAL	DÚVIDAS SOBRE O CURSO, CONTATO COM OS PROFESSORES	Pedro.araujo@iff.edu.br	(22)988425652
COORDENAÇÃO DO CURSO TÉCNICO EM ELETROMECCÂNICA	DÚVIDAS SOBRE O CURSO, CONTATO COM OS PROFESSORES	m.goncalves@iff.edu.br	(22)997677089

A COMUNICAÇÃO COM OS ESTUDANTES É FEITA PRINCIPALMENTE PELO GRUPO DA TURMA. FIQUEM DE OLHO E NÃO SILENCIEM AS NOTIFICAÇÕES! O IDEAL É QUE O GRUPO SEJA UTILIZADO APENAS PARA INFORMAÇÕES IMPORTANTES, PARA QUE AS MENSAGENS FIQUEM ACESSÍVEIS POR MAIS TEMPO!

Bons estudos e contem conosco!