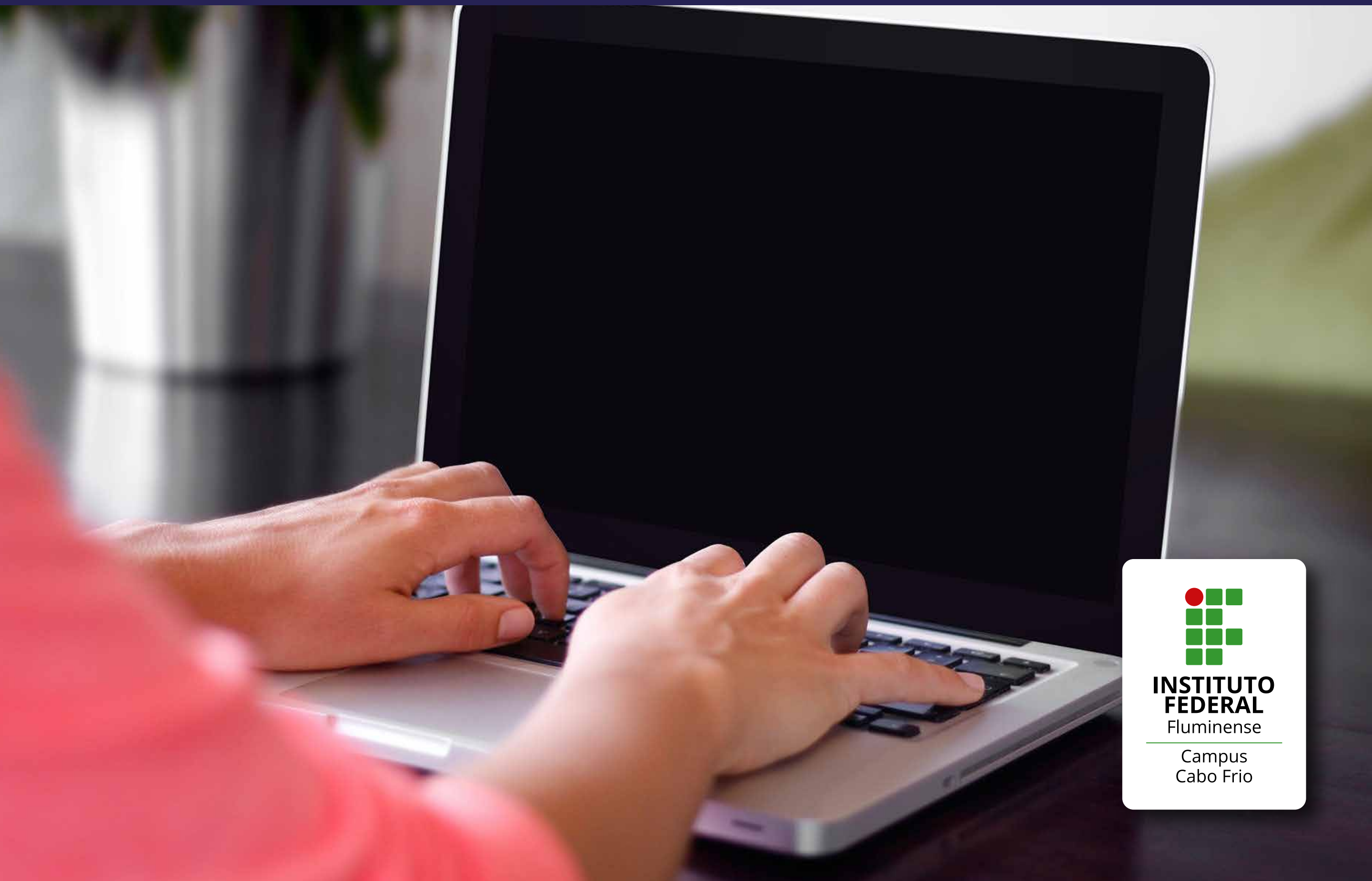


Seja bem-vindo ao Instituto Federal Fluminense *campus* Cabo Frio!

Guia Básico do Estudante

Diretoria de Educação Básica Profissional



Olá, estudante do *campus* Cabo Frio!

Este guia traz informações essenciais para ajudá-lo neste momento do início das aulas dos cursos técnicos



DESEJAMOS SUCESSO
NESTA SUA TRAJETÓRIA
ACADÊMICA

Acessos importantes

Portal do IFF

Local onde você encontra todas as informações referentes ao Instituto Federal Fluminense.

Portal de Seleções

Página onde terá acesso às seleções do IFF, como Assistência Estudantil, Processo Seletivo e Vestibular.

Moodle

O Moodle é o nosso ambiente virtual de aprendizagem, uma ferramenta de apoio ao ensino à distância, que funciona como uma sala de aula online.



Portal do IFF

Portal de Seleções

Sistema Acadêmico

SUAP

Contatos

Moodle



Contatos

Lista de contatos para atendimento online aos alunos.

Acessos importantes



SUAP

Sistema Unificado de Administração Pública, onde se encontram os processos administrativos. Futuramente, os estudantes poderão requerer documentos e declarações referentes à sua vida acadêmica nesta plataforma.

Página do *campus* Cabo Frio [\(clique aqui\)](#)



Sistema Acadêmico

É um canal oficial para interação da comunidade acadêmica, no qual é possível acessar informações sobre o curso, acompanhar o progresso de formação, ter acesso às notas lançadas, entre outros.

Acessando o Sistema Acadêmico pela primeira vez ✓



Usuário: (o número da sua matrícula)

Senha: **123** (a senha inicial poderá ser trocada depois)

BEM VINDO AO
Q-ACADEMICO WEB
Um site que facilita as suas atividades .

Por favor, entre com suas informações de login nos campos abaixo:

Login	Senha	OK
<input type="text"/>	<input type="text"/>	

[Esqueci minha senha](#)

Laboratório de Informática (Micródromo)

Normas de uso e conservação

- O acesso aos computadores só serão liberados mediante sua senha pessoal do SUAP;
- Não utilizem aparelhos sonoros, mantenha um ambiente silencioso;
- Jamais alterem as configurações do sistema (tais como papel de parede, menu iniciar, cores e temas, barra de tarefas etc.)
- Não consumir alimentos e bebidas neste ambiente;
- Mantenham a posição dos cabos e periféricos inalterados;
- Equipamentos, mobília e parede não são bloco de notas. Façam suas anotações e expressões artísticas nos lugares certos para isso;
- Lembrem-se: vocês estão logados e estão sendo filmados;
- Aproveitem o espaço e bons estudos!



Para acessar os computadores no Micródromo

(É necessário ter o acesso ao Sistema Unificado de Administração Pública – SUAP)

Aluno

Login: Somente o N° do CPF

Senha: A mesma utilizada no SUAP



Servidores

Login: Somente o N° do CPF

Senha: A mesma utilizada no SUAP



Público Externo

Será necessário realizar previamente o cadastro no setor de CTICF.

Login: Somente o N° CPF

Senha: A que será criada no ato do cadastro

Caso identifique a necessidade de manutenção de algum dos equipamentos ou relato de intercorrência, informe através do e-mail: **cticf.cabofrio@iff.edu.br**

Calendário Acadêmico



Acesse o
Calendário Acadêmico

(clique aqui)

Criação do IdIFF

Mas
o que é
IdIFF?

O **IdIFF** é a identificação unificada para os servidores e alunos do IFFluminense, isto é, um serviço de unificação de senhas de acesso a diversos sistemas, tais como SUAP e Comunidade Acadêmica Federada (CAFe).

Após criação do IdIFF, o aluno deve criar sua conta institucional no G Suite.

Passos:

- 1-** Criar o IdIFF. ([clique aqui](#))
- 2-** Entrar no SUAP e criar conta no G Suite. ([clique aqui](#))

Tutoriais

Tutorial para a criação do IdIFF

1- (clique aqui)

Em caso de dúvida, entre em contato com a Coordenação de Tecnologia da Informação e Comunicação do *campus* Cabo Frio (T.I.) por e-mail:

cticf.cabofrio@iff.edu.br

Tutoriais para a criar a conta no G Suite

2- (clique aqui)

3- (clique aqui)



Assistência Estudantil

O Programa de Assistência Estudantil do IFFluminense (Resolução CONSUP nº 39/2016) tem por objetivo contribuir para a democratização do acesso, da permanência e da conclusão do curso dos estudantes por meio da concessão de bolsas e auxílios e da promoção de ações, conforme estabelecido no Programa Nacional de Assistência Estudantil (PNAES - Decreto nº 7.234/2010).

O programa é destinado prioritariamente aos estudantes oriundos da rede pública de educação básica ou com renda familiar per capita de até um salário mínimo e meio, com matrícula ativa nos cursos presenciais de nível técnico ou superior do IFFluminense. Todos os benefícios de Assistência Estudantil são ofertados por meio da publicação de Editais contendo as normas e procedimentos para inscrição e concessão dos benefícios. Portanto, o estudante deve ficar atento à publicação dos editais e seguir os procedimentos e os prazos estabelecidos para a participação no processo.

Os editais são publicados no portal seleções do IFF (selecoes.iff.edu.br) e divulgado no portal e nas redes sociais do IFFluminense *campus* Cabo Frio.

Fiquem atentos aos editais.

NAPNEE

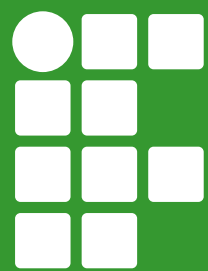
Núcleo de Apoio as Pessoas com Necessidades Educacionais Especiais

O NAPNEE corresponde aos núcleos de acessibilidade previstos no Decreto 7.611/2011 que estabelece como dever do Estado, entre outros, garantir "um sistema educacional inclusivo em todos os níveis, sem discriminação e com base na igualdade de oportunidades" (Art. 1º, inciso I). Tem por objetivo contribuir para a implementação de políticas de acesso, permanência e conclusão com êxito dos estudos dos alunos com necessidades educacionais específicas, além de atender a esses alunos bem como aos seus professores.

É destinado aos estudantes que apresentem necessidades educacionais especiais (Deficiência visual, auditiva, física, mental; Transtornos Globais do Desenvolvimento e Transtornos do Neurodesenvolvimento), oferecendo acompanhamento e apoio, visando minimizar as dificuldades encontradas na adaptação e aprendizagem.

É composto por uma equipe multidisciplinar de docentes, técnicos administrativos em educação com conhecimentos necessários para atuar nessa função (assistente social, psicólogo, pedagogo, fonoaudiólogo, entre outros).

E-mail para contato: napnee.cabofrio@iff.edu.br



**INSTITUTO
FEDERAL**
Fluminense

Campus
Cabo Frio



<http://portal1.iff.edu.br/nossos-campi/cabo-frio>



<https://www.facebook.com/iffuminensecabofrio>



<https://www.instagram.com/iffcampuscabofrio/>

Valeu!