

FONTE: Diretoria de Avaliação Institucional IFFluminense

## PARTICIPANTES

Participaram da presente avaliação os discentes dos cursos técnicos e de graduação, docentes e administrativos do campus Bom Jesus do Itabapoana do Instituto Federal Fluminense, referente ao período de 2012/2013. Os participantes avaliaram os seguintes aspectos: infraestrutura, serviços e cursos (integração curricular, coordenação e corpo docente).



DISCENTE



DOCENTE

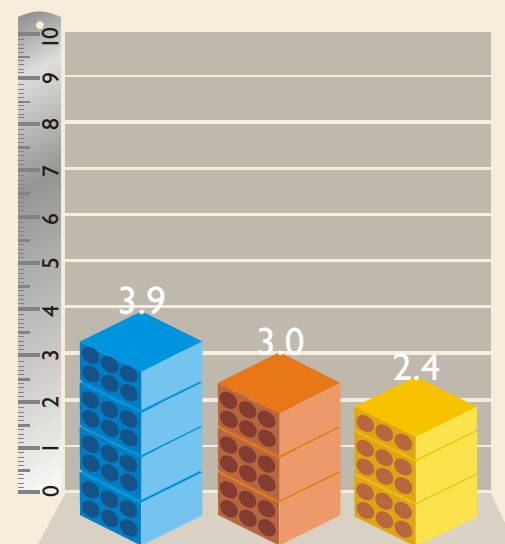


ADMINISTRATIVO

## INFRAESTRUTURA

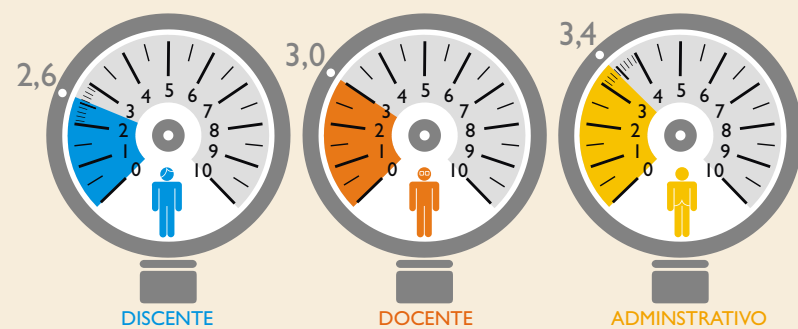


BIBLIOTECA



INSTALAÇÕES GERAIS

As Instalações Gerais referem-se a prédios, salas de reuniões, banheiros, auditórios, espaço de convivência e acessibilidade.



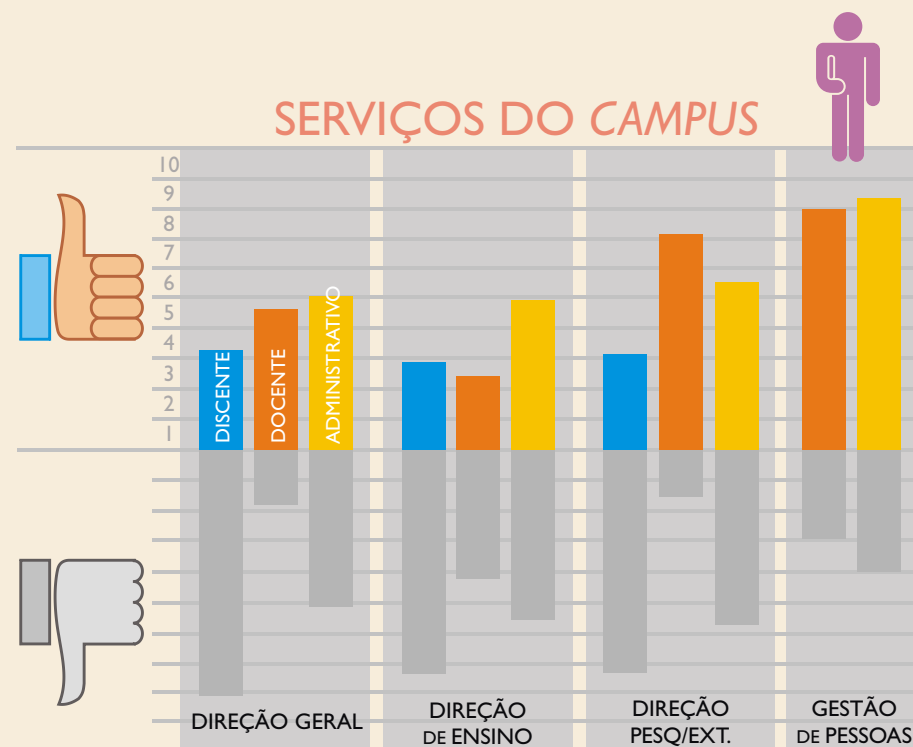
RECURSOS TECNOLÓGICOS

Os Recursos Tecnológicos referem-se a disponibilidade de computadores, datashow/TV e internet.



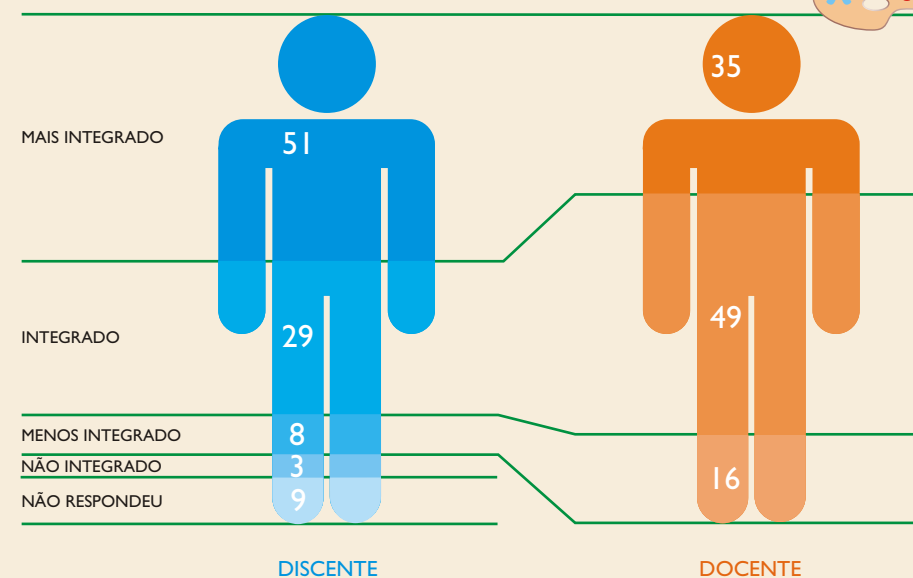
SALAS DE AULA

## SERVIÇOS DO CAMPUS



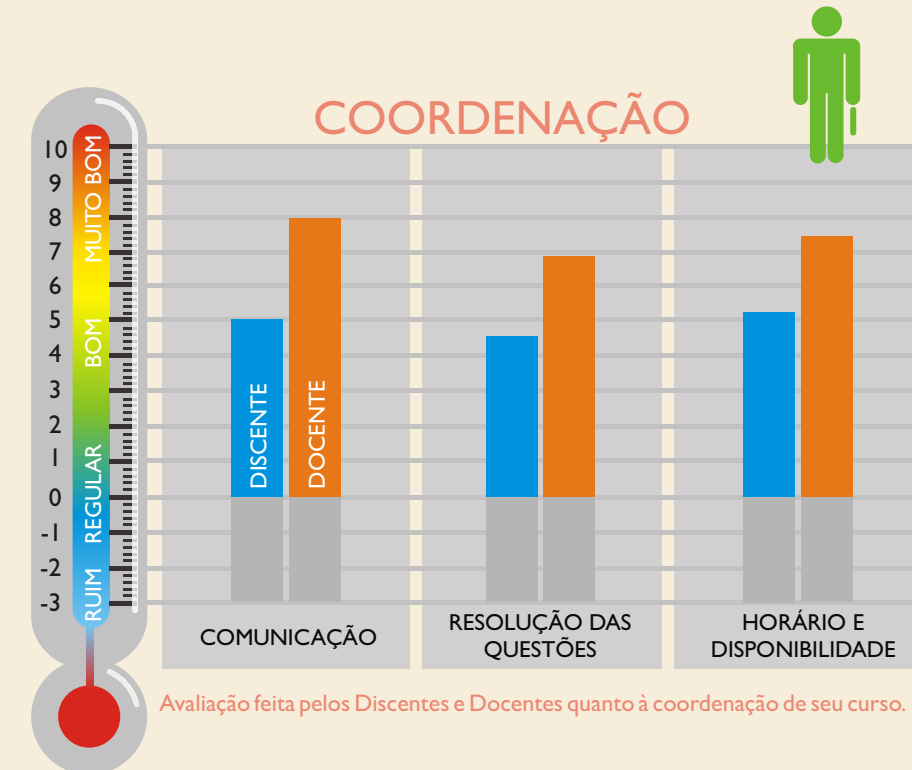
Avaliação feita pelos Discentes, Docentes e Administrativos quanto aos serviços prestados no campus.

## INTEGRAÇÃO CURRICULAR (%)



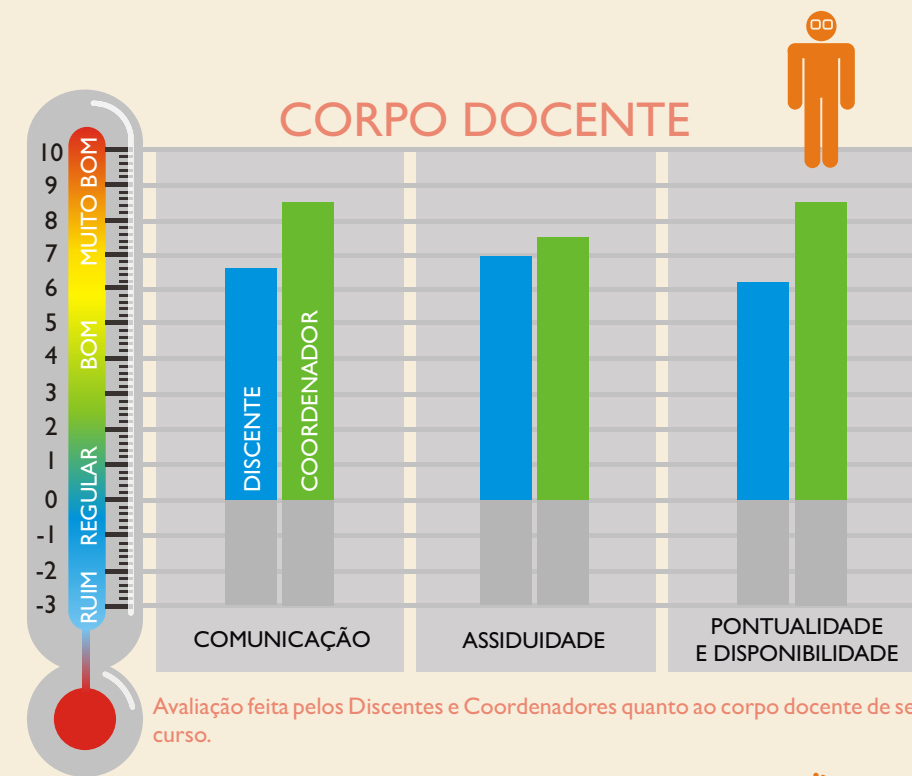
Avaliação feita pelos Discentes e Docentes quanto à integração curricular de seu curso.

## COORDENAÇÃO

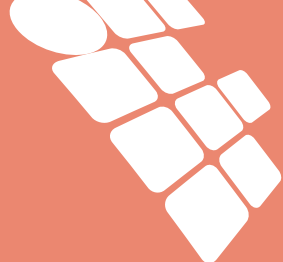


Avaliação feita pelos Discentes e Docentes quanto à coordenação de seu curso.

## CORPO DOCENTE



Avaliação feita pelos Discentes e Coordenadores quanto ao corpo docente de seu curso.



## PARTICIPANTES

Participaram da presente avaliação os discentes dos cursos de graduação, docentes e administrativos do campus Cabo Frio do Instituto Federal Fluminense, referente ao período de 2012/2013. Os participantes avaliaram os seguintes aspectos: infraestrutura, serviços e cursos (integração curricular, coordenação e corpo docente).



DISCENTE

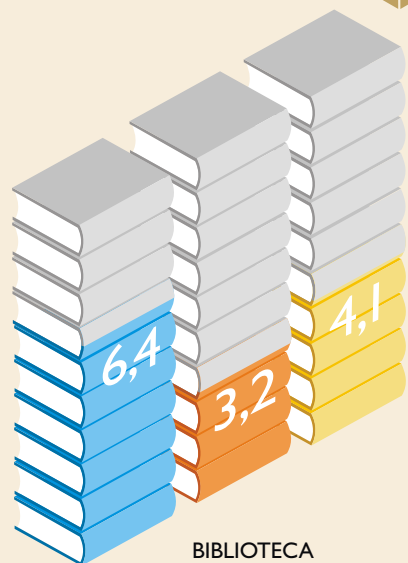


DOCENTE

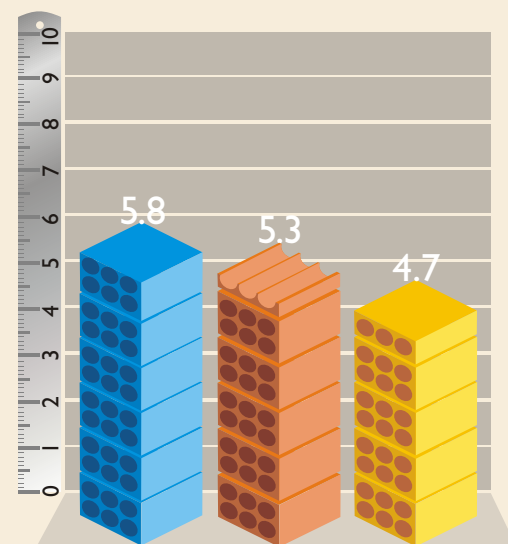


ADMINISTRATIVO

## INFRAESTRUTURA

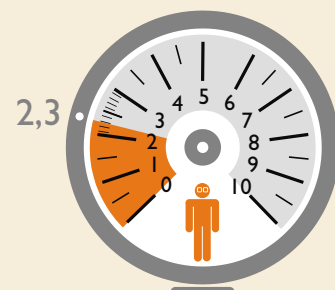


BIBLIOTECA

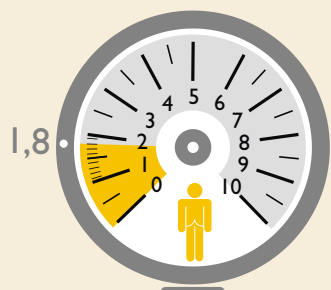


INSTALAÇÕES GERAIS

As Instalações Gerais referem-se a prédios, salas de reuniões, banheiros, auditórios, espaço de convivência e acessibilidade.

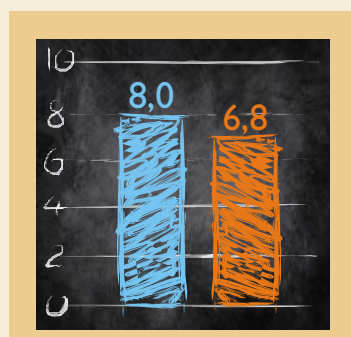


DOCENTE



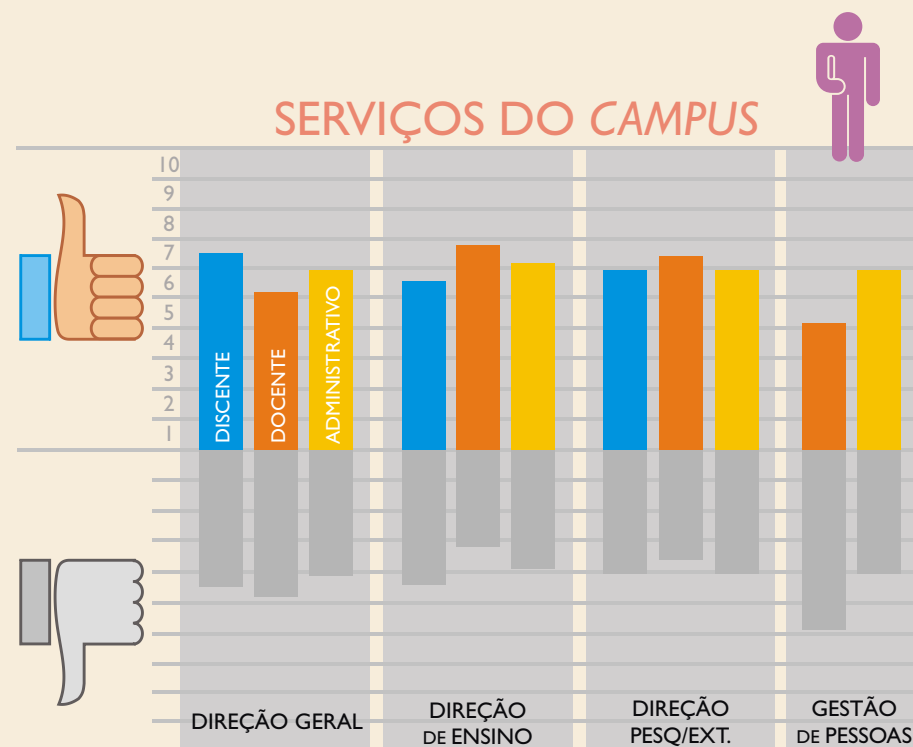
ADMINISTRATIVO

Os Recursos Tecnológicos referem-se a disponibilidade de computadores, datashow/TV e internet.



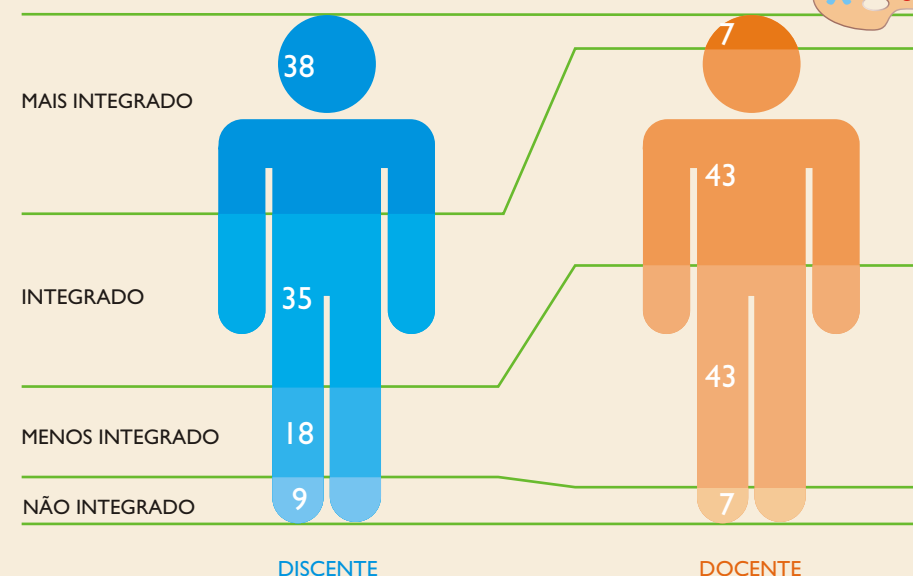
SALAS DE AULA

## SERVIÇOS DO CAMPUS



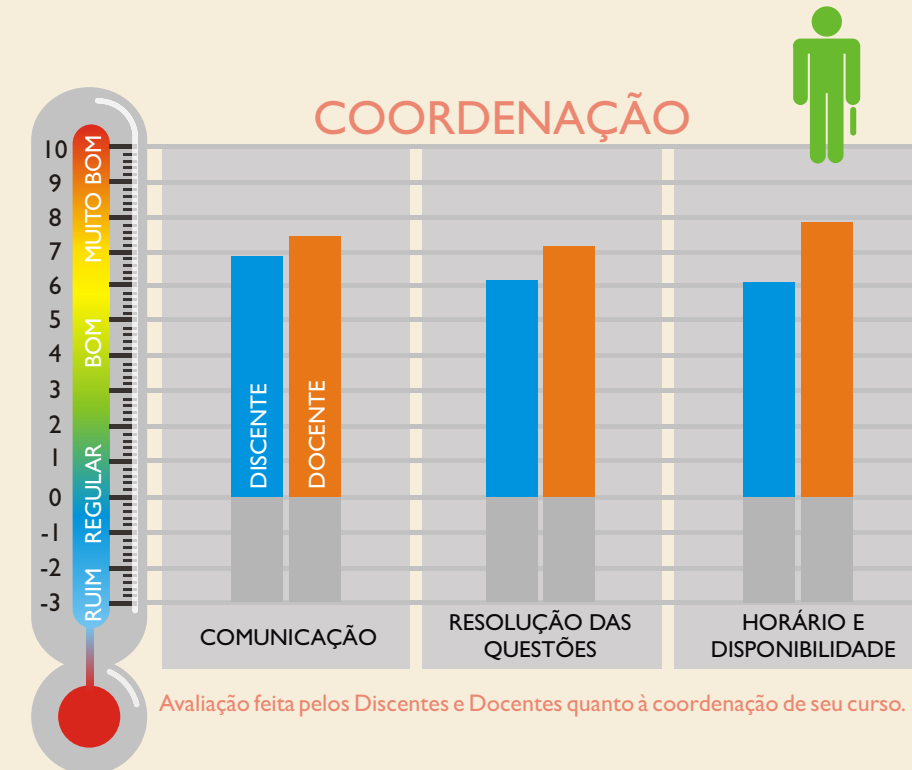
Avaliação feita pelos Discentes, Docentes e Administrativos quanto aos serviços prestados no campus.

## INTEGRAÇÃO CURRICULAR (%)



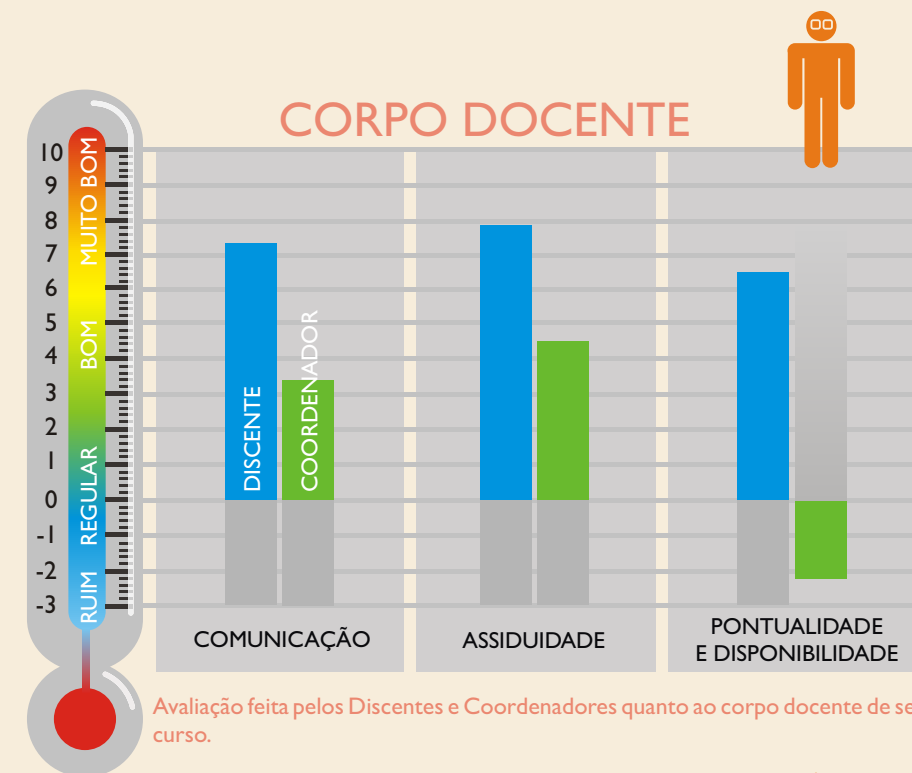
Avaliação feita pelos Discentes e Docentes quanto à integração curricular de seu curso.

## COORDENAÇÃO

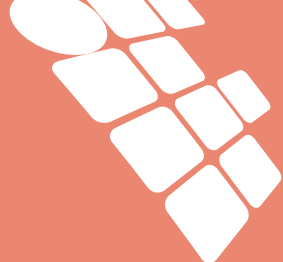


Avaliação feita pelos Discentes e Docentes quanto à coordenação de seu curso.

## CORPO DOCENTE



Avaliação feita pelos Discentes e Coordenadores quanto ao corpo docente de seu curso.



## PARTICIPANTES

Participaram da presente avaliação os discentes dos cursos técnicos e de graduação, docentes e administrativos do campus Campos Guarus do Instituto Federal Fluminense, referente ao período de 2012/2013. Os participantes avaliaram os seguintes aspectos: infraestrutura, serviços e cursos (integração curricular, coordenação e corpo docente).



DISCENTE



DOCENTE

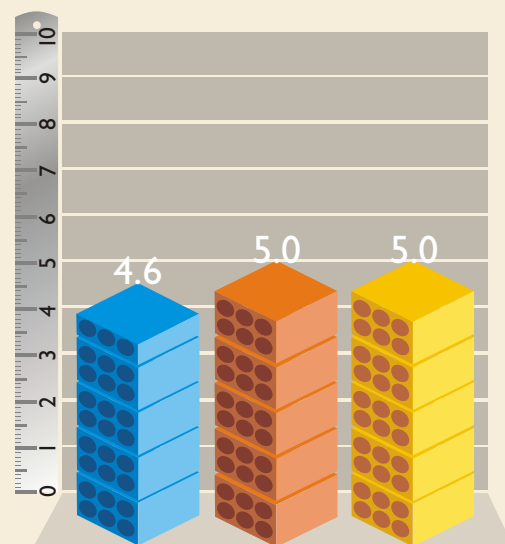


ADMINISTRATIVO

## INFRAESTRUTURA

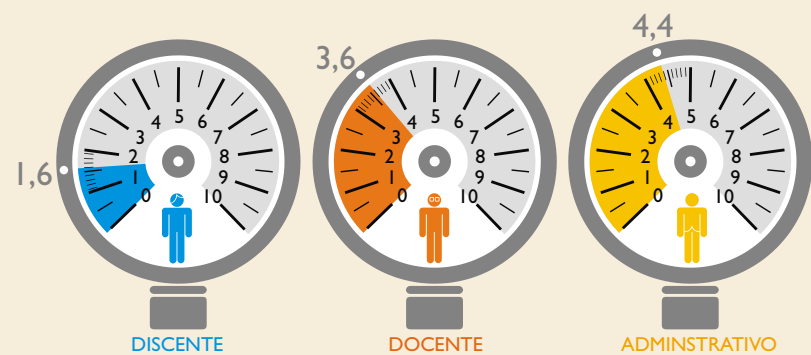


BIBLIOTECA



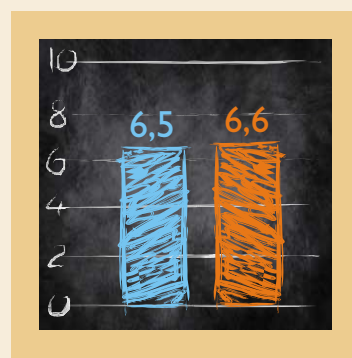
INSTALAÇÕES GERAIS

As Instalações Gerais referem-se a prédios, salas de reuniões, banheiros, auditórios, espaço de convivência e acessibilidade.



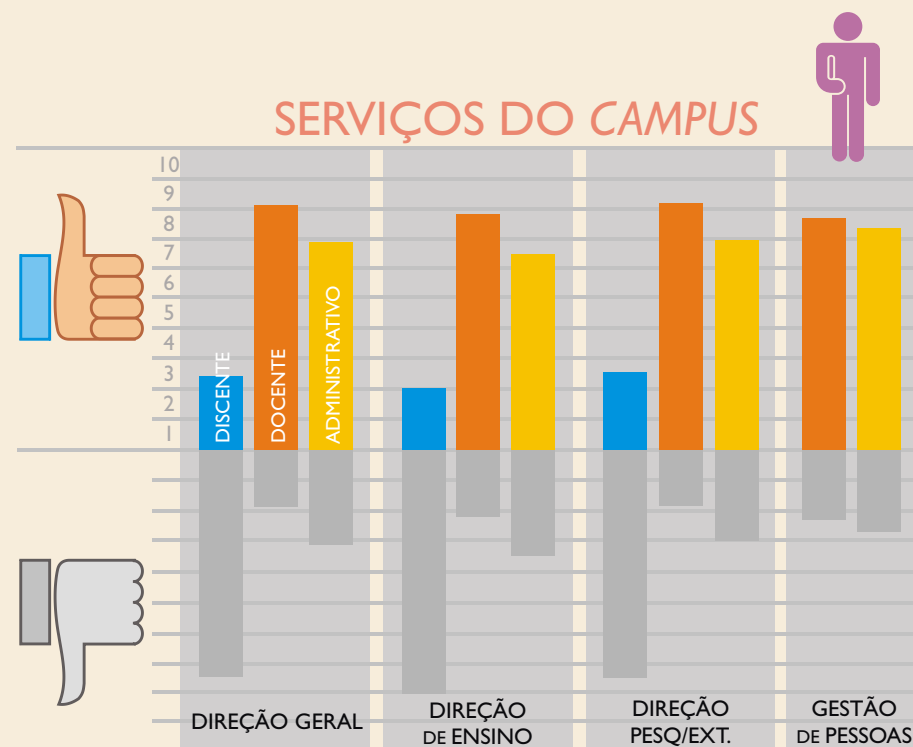
RECURSOS TECNOLÓGICOS

Os Recursos Tecnológicos referem-se a disponibilidade de computadores, datashow/TV e internet.



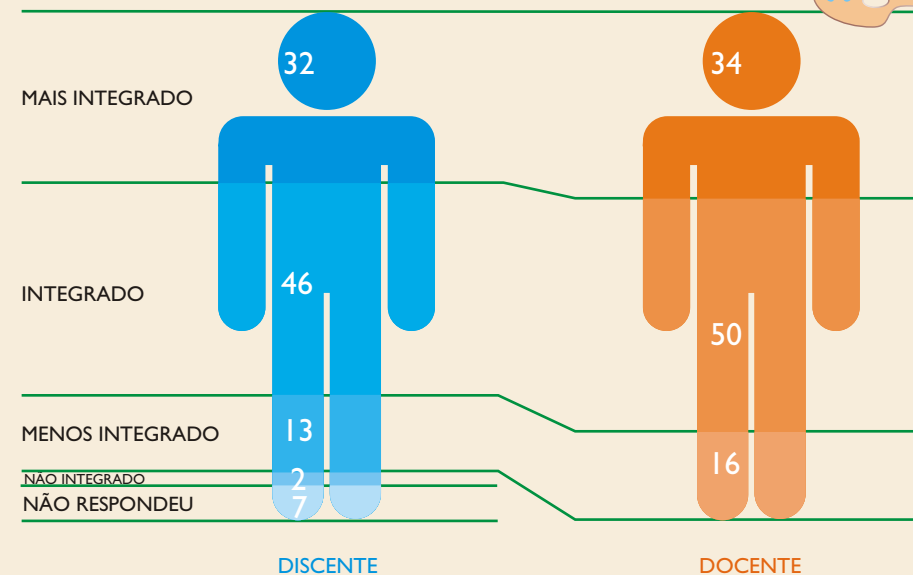
SALAS DE AULA

## SERVIÇOS DO CAMPUS



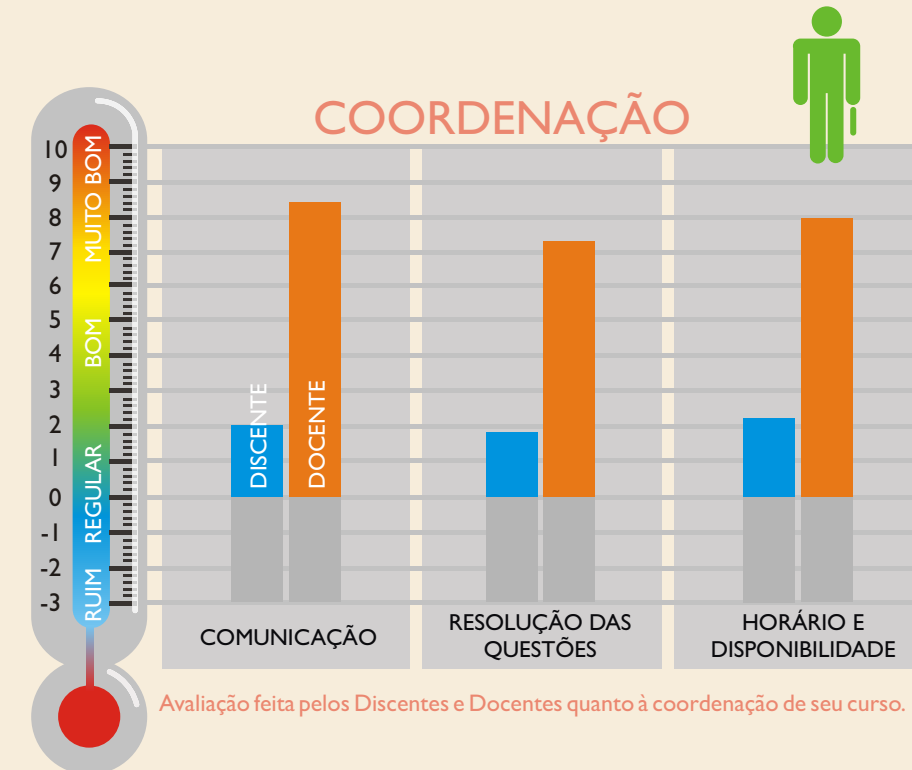
Avaliação feita pelos Discentes, Docentes e Administrativos quanto aos serviços prestados no campus.

## INTEGRAÇÃO CURRICULAR (%)



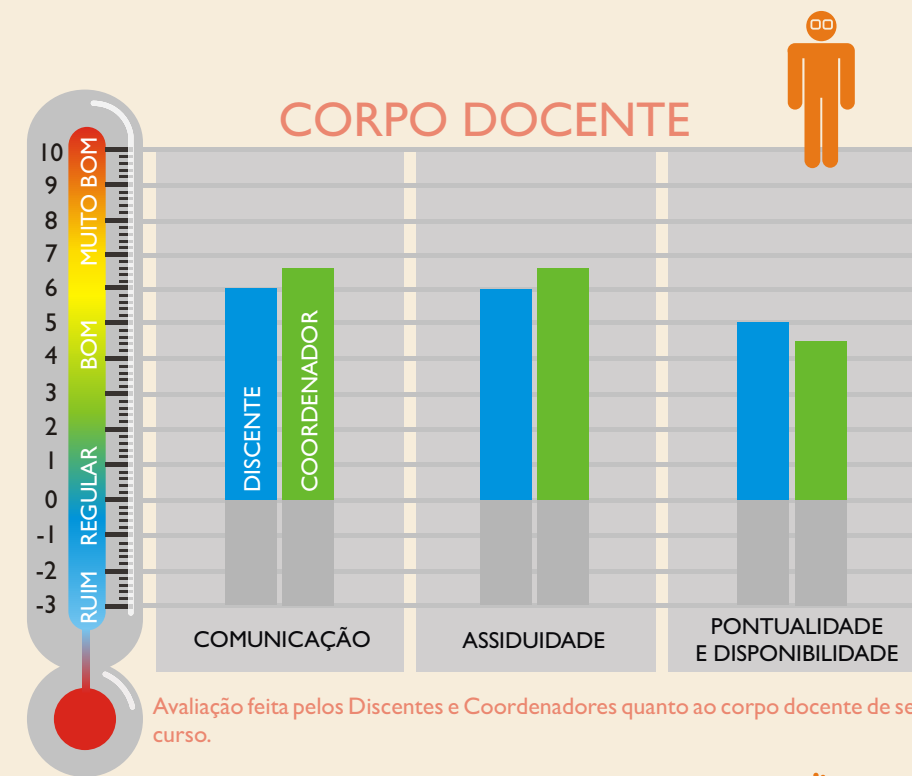
Avaliação feita pelos Discentes e Docentes quanto à integração curricular de seu curso.

## COORDENAÇÃO

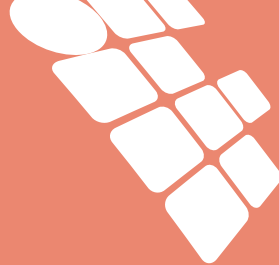


Avaliação feita pelos Discentes e Docentes quanto à coordenação de seu curso.

## CORPO DOCENTE



Avaliação feita pelos Discentes e Coordenadores quanto ao corpo docente de seu curso.



## PARTICIPANTES

Participaram da presente avaliação os discentes dos cursos técnicos, docentes e administrativos do *campus* Quissamã do Instituto Federal Fluminense, referente ao período de 2012/2013. Os participantes avaliaram os seguintes aspectos: infraestrutura, serviços e cursos (integração curricular, coordenação e corpo docente).



DISCENTE

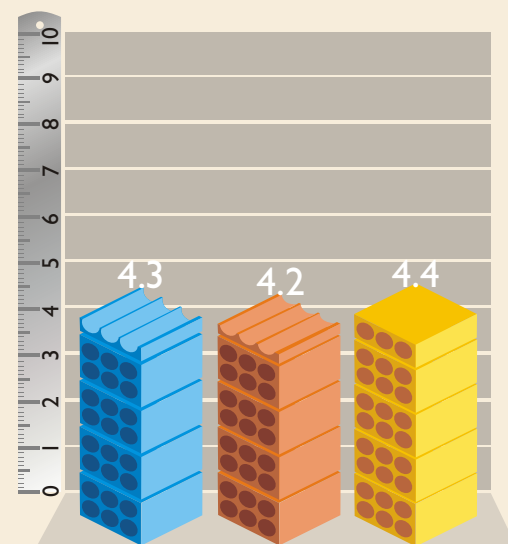


DOCENTE



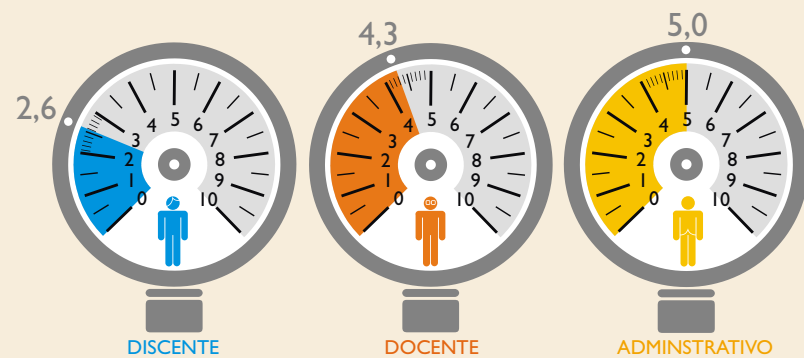
ADMINISTRATIVO

## INFRAESTRUTURA



INSTALAÇÕES GERAIS

As Instalações Gerais referem-se a prédios, salas de reuniões, banheiros, auditórios, espaço de convivência e acessibilidade.



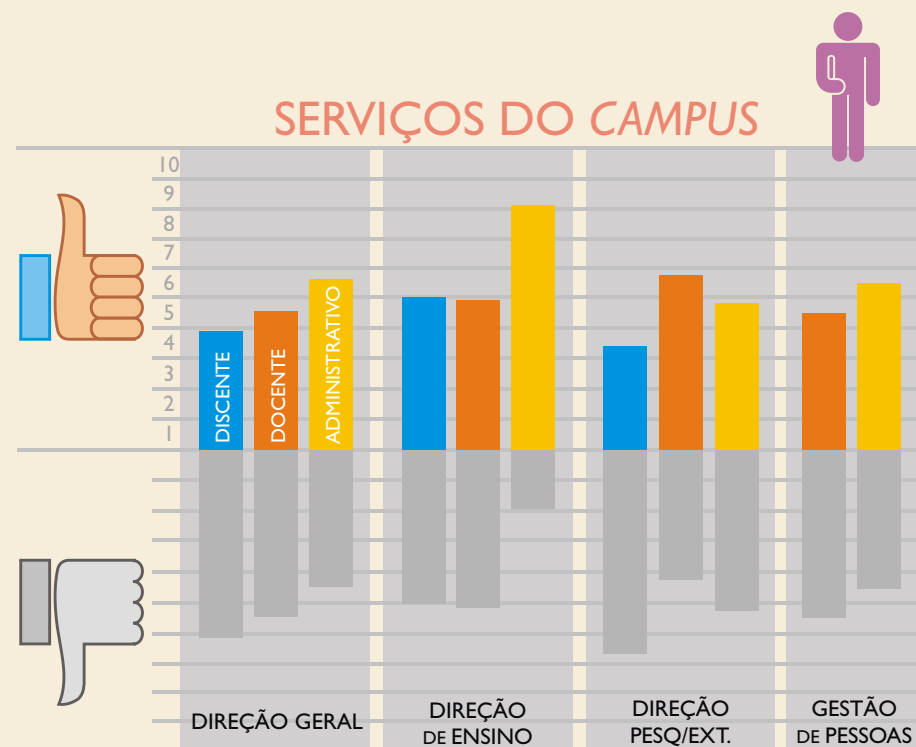
RECURSOS TECNOLÓGICOS

Os Recursos Tecnológicos referem-se a disponibilidade de computadores, datashow/TV e internet.



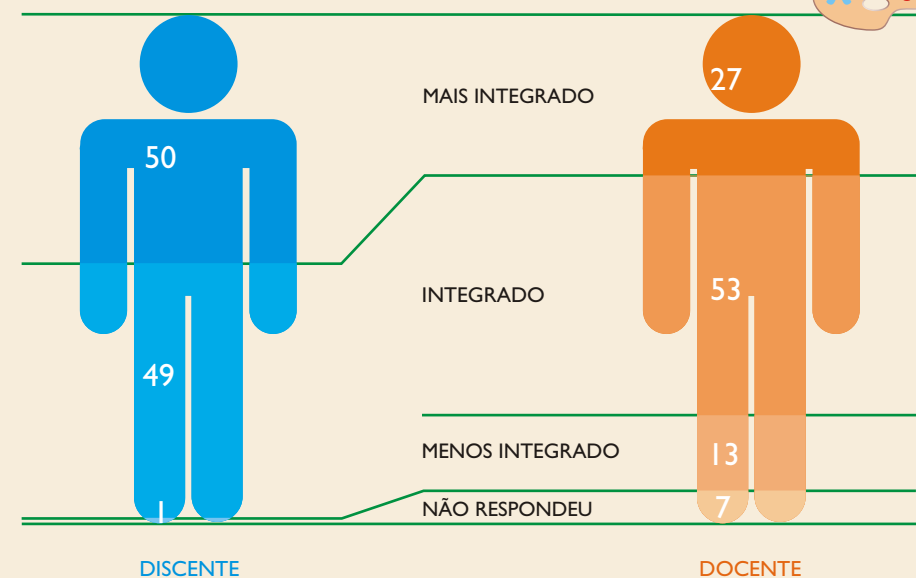
SALAS DE AULA

## SERVIÇOS DO CAMPUS



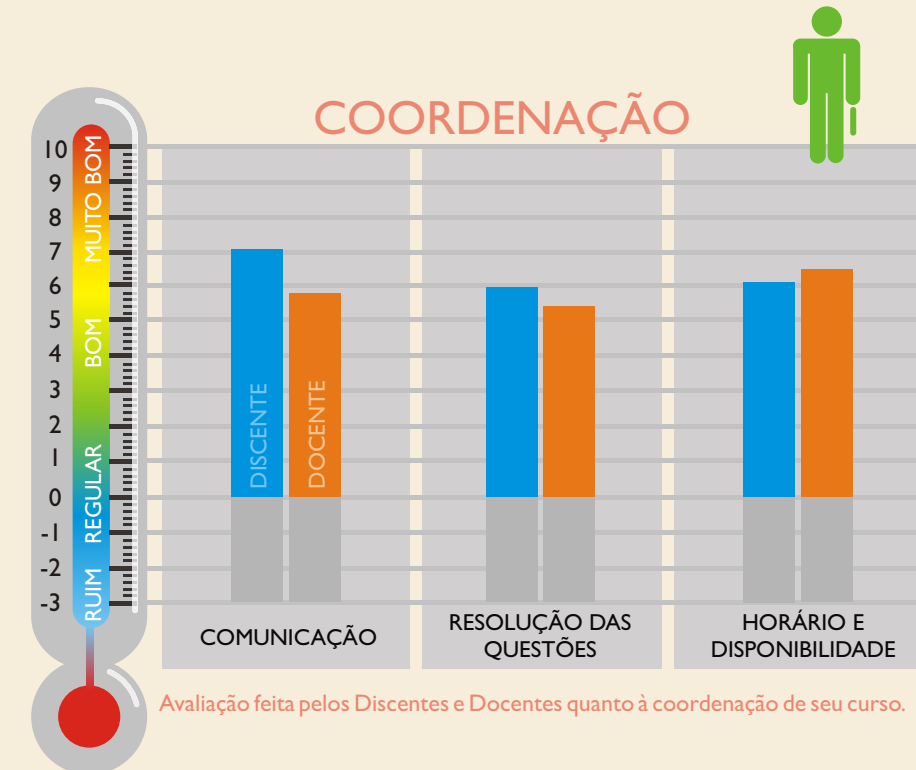
Avaliação feita pelos Discentes, Docentes e Administrativos quanto aos serviços prestados no *campus*.

## INTEGRAÇÃO CURRICULAR (%)



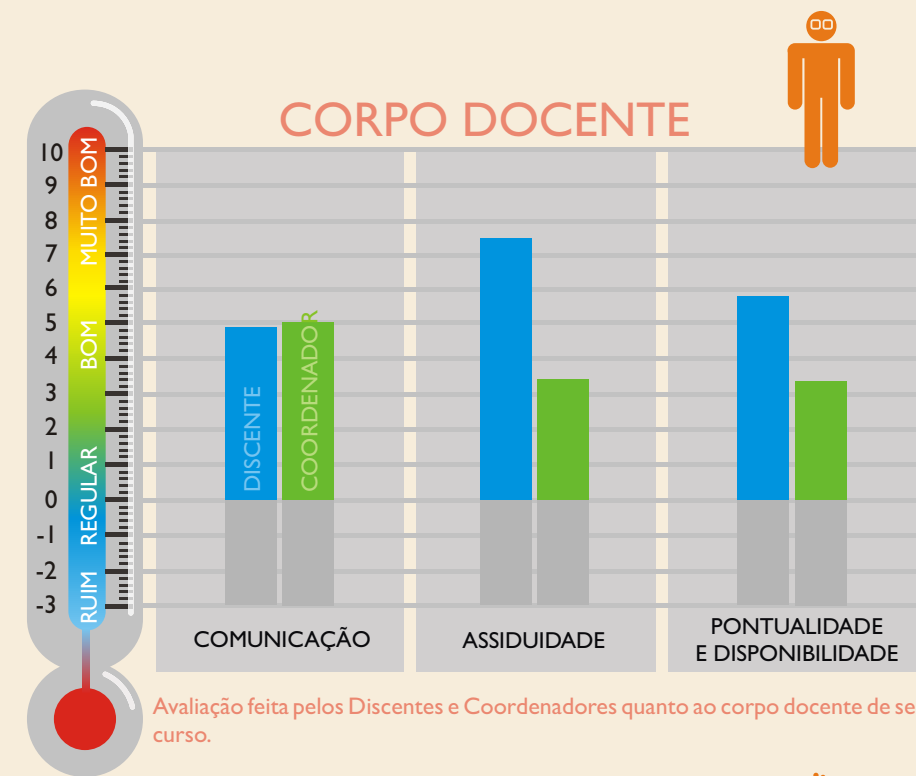
Avaliação feita pelos Discentes e Docentes quanto à integração curricular de seu curso.

## COORDENAÇÃO

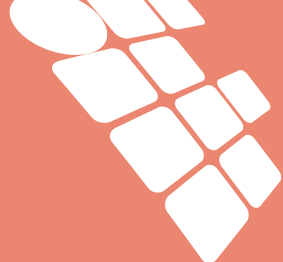


Avaliação feita pelos Discentes e Docentes quanto à coordenação de seu curso.

## CORPO DOCENTE



Avaliação feita pelos Discentes e Coordenadores quanto ao corpo docente de seu curso.



## PARTICIPANTES

Participaram da presente avaliação os discentes dos cursos técnicos e de graduação, docentes e administrativos do *campus* Macaé do Instituto Federal Fluminense, referente ao período de 2012/2013. Os participantes avaliaram os seguintes aspectos: infraestrutura, serviços e cursos (integração curricular, coordenação e corpo docente).



DISCENTE

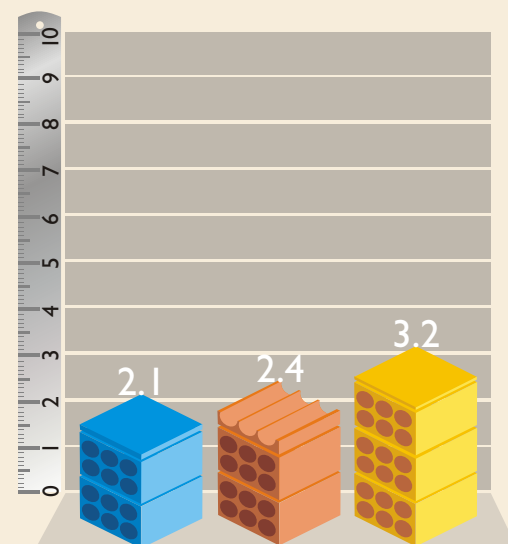
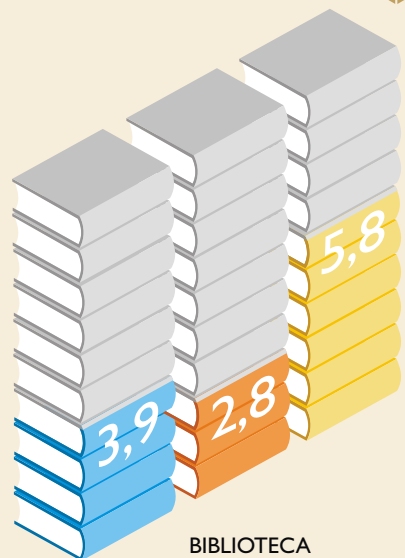


DOCENTE



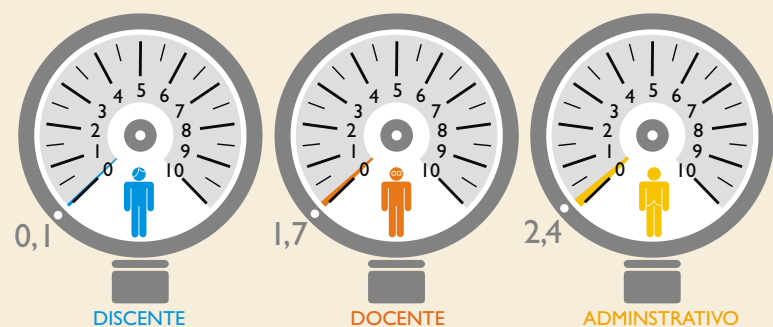
ADMINISTRATIVO

## INFRAESTRUTURA



INSTALAÇÕES GERAIS

As Instalações Gerais referem-se a prédios, salas de reuniões, banheiros, auditórios, espaço de convivência e acessibilidade.



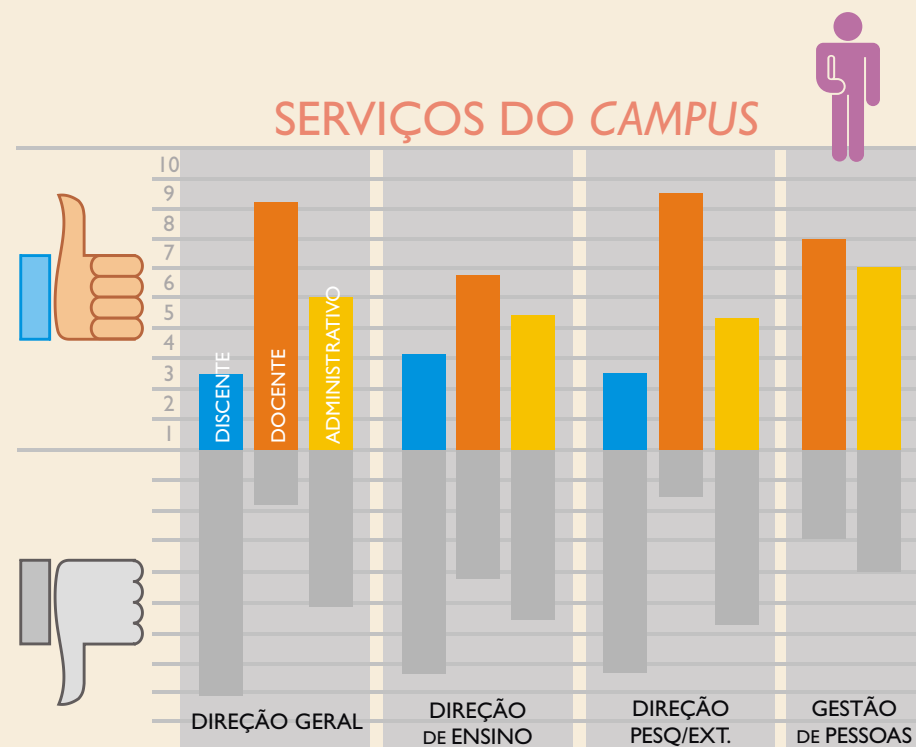
RECURSOS TECNOLÓGICOS

Os Recursos Tecnológicos referem-se a disponibilidade de computadores, datashow/TV e internet.



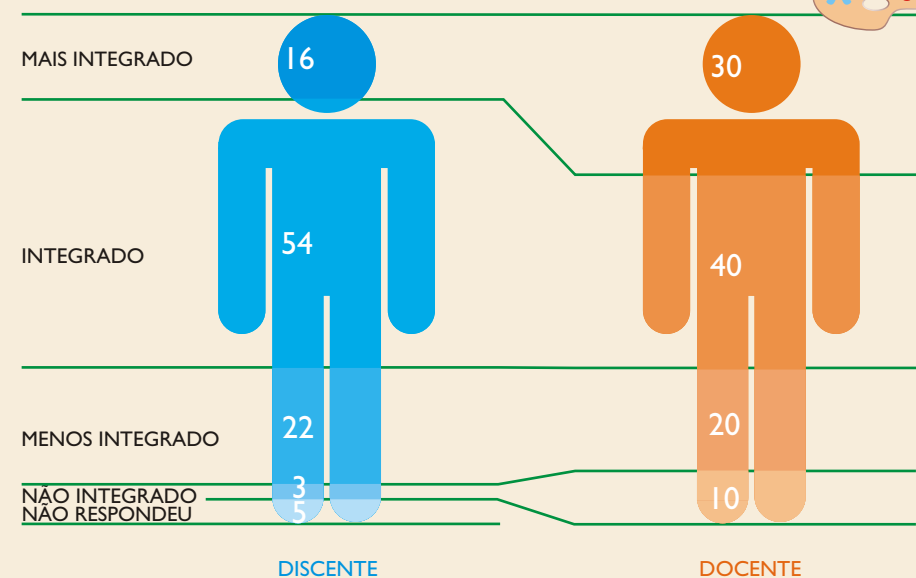
SALAS DE AULA

## SERVIÇOS DO CAMPUS



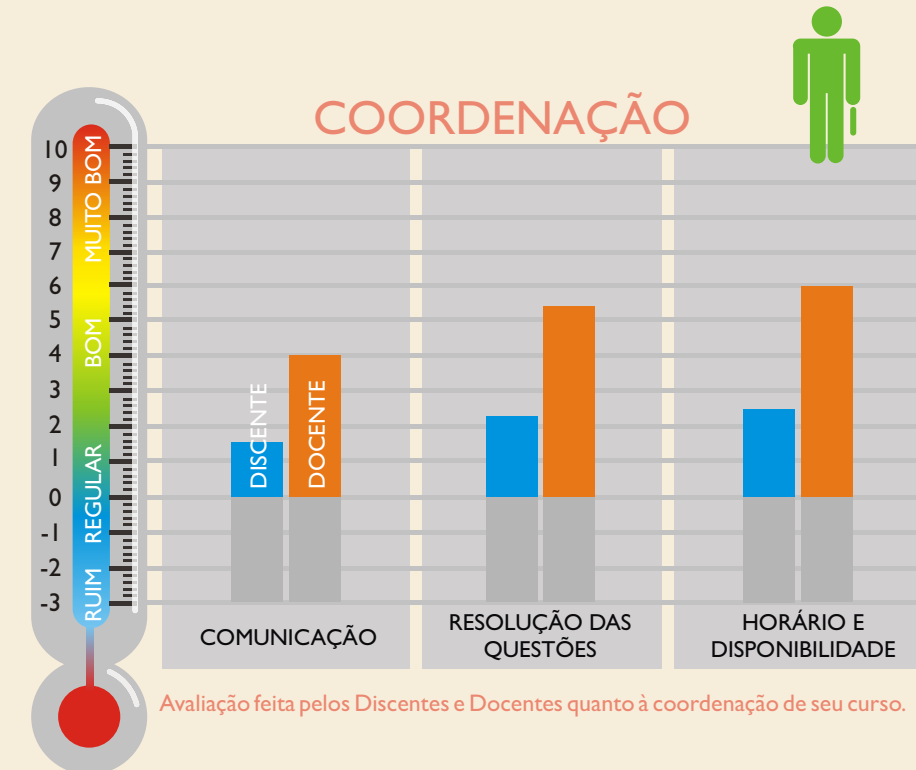
Avaliação feita pelos Discentes, Docentes e Administrativos quanto aos serviços prestados no *campus*.

## INTEGRAÇÃO CURRICULAR (%)



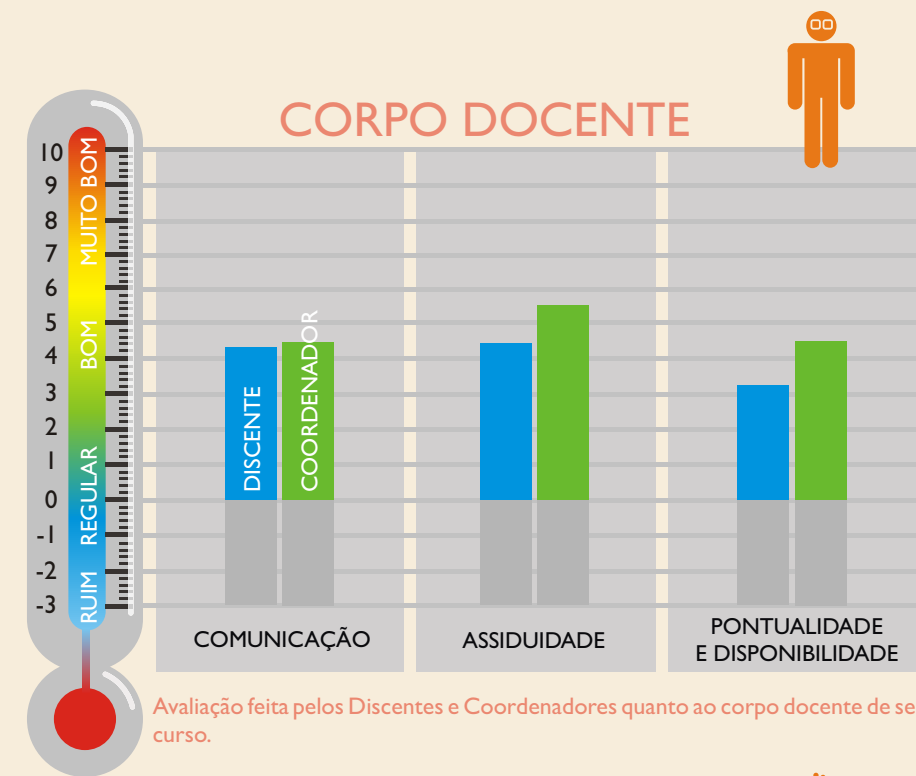
Avaliação feita pelos Discentes e Docentes quanto à integração curricular de seu curso.

## COORDENAÇÃO

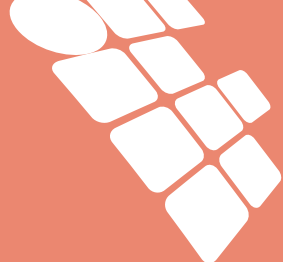


Avaliação feita pelos Discentes e Docentes quanto à coordenação de seu curso.

## CORPO DOCENTE

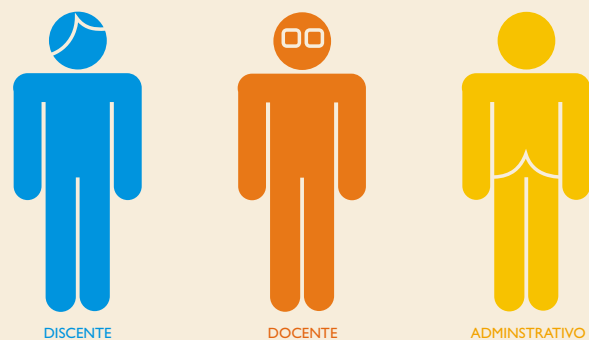


Avaliação feita pelos Discentes e Coordenadores quanto ao corpo docente de seu curso.

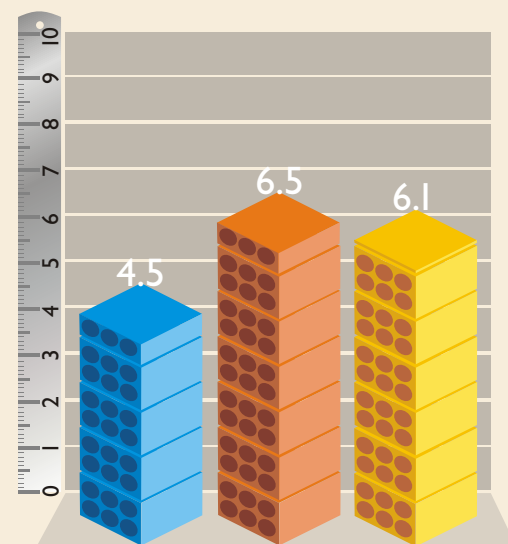


## PARTICIPANTES

Participaram da presente avaliação os discentes dos cursos médio, técnico e de graduação, docentes e administrativos do campus Campos Centro do Instituto Federal Fluminense, referente ao período de 2012/2013. Os participantes avaliaram os seguintes aspectos: infraestrutura, serviços e cursos (integração curricular, coordenação e corpo docente).

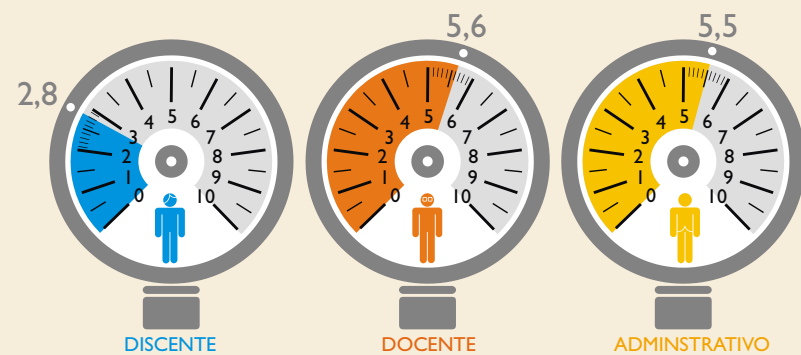


## INFRAESTRUTURA



INSTALAÇÕES GERAIS

As Instalações Gerais referem-se a prédios, salas de reuniões, banheiros, auditórios, espaço de convivência e acessibilidade.



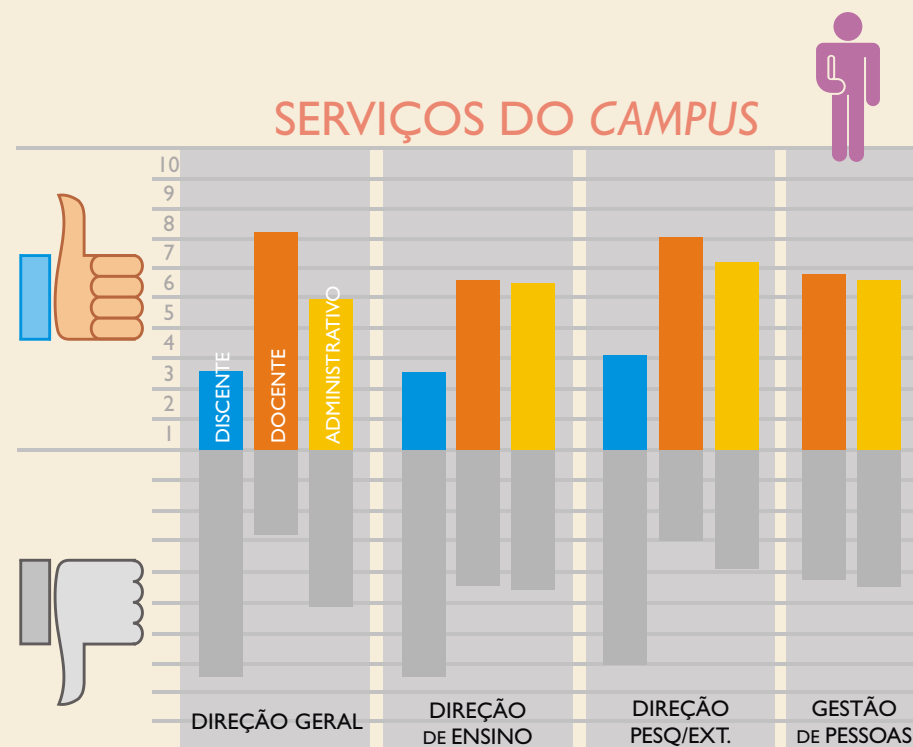
RECURSOS TECNOLÓGICOS

Os Recursos Tecnológicos referem-se a disponibilidade de computadores, datashow/TV e internet.



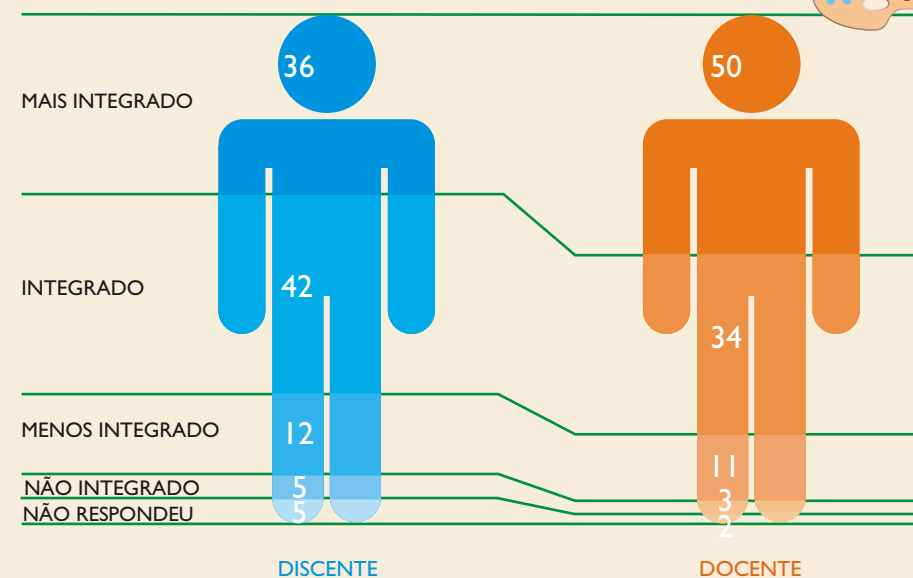
SALAS DE AULA

## SERVIÇOS DO CAMPUS



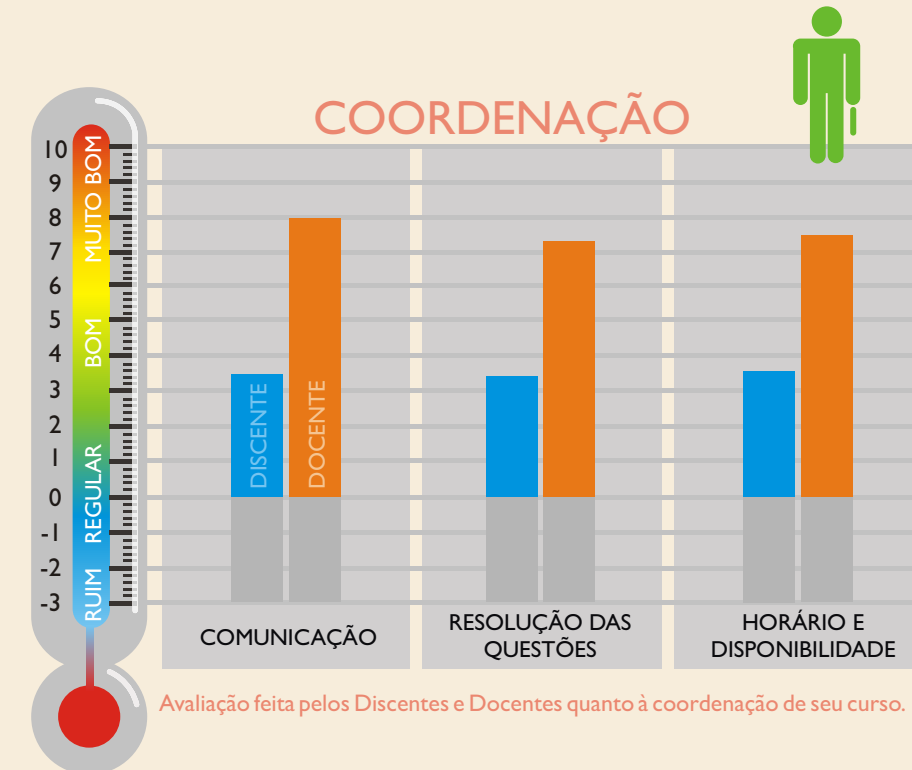
Avaliação feita pelos Discentes, Docentes e Administrativos quanto aos serviços prestados no campus.

## INTEGRAÇÃO CURRICULAR (%)



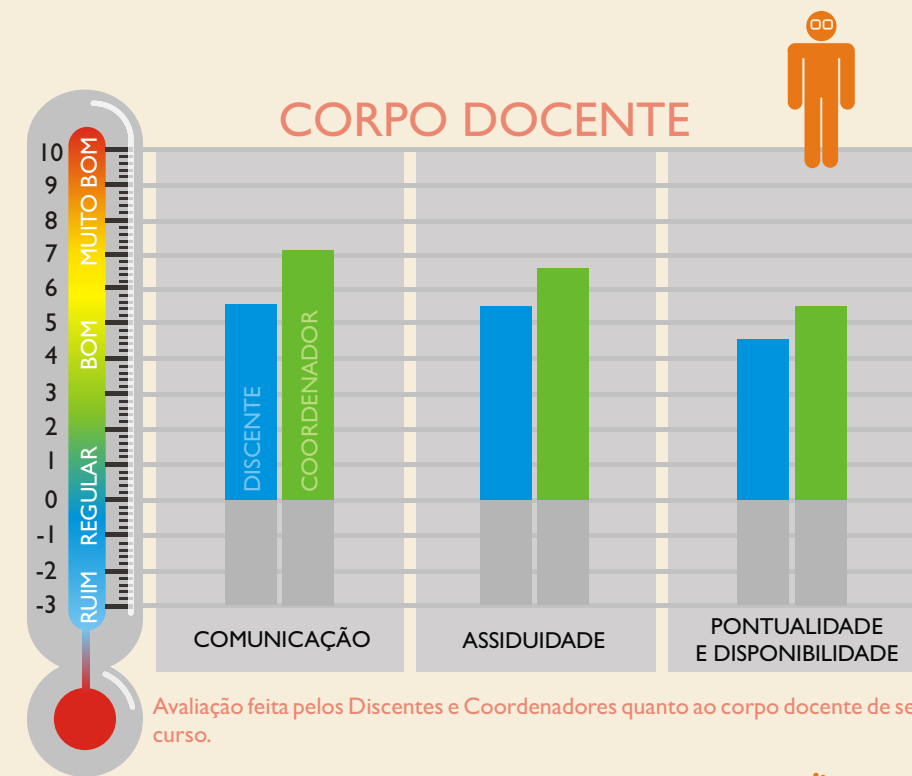
Avaliação feita pelos Discentes e Docentes quanto à integração curricular de seu curso.

## COORDENAÇÃO

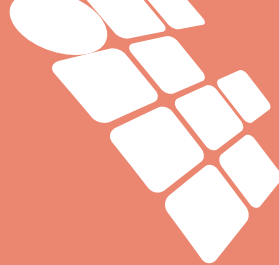


Avaliação feita pelos Discentes e Docentes quanto à coordenação de seu curso.

## CORPO DOCENTE

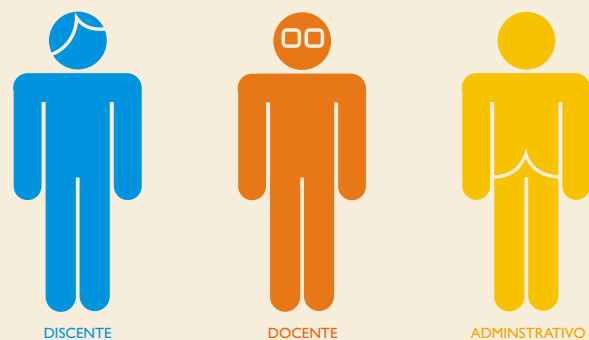


Avaliação feita pelos Discentes e Coordenadores quanto ao corpo docente de seu curso.

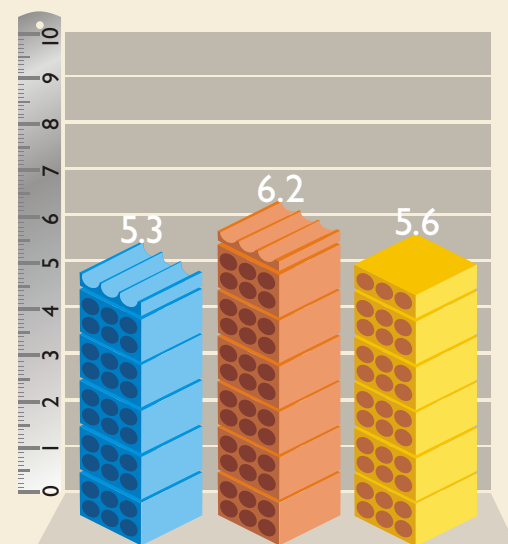


## PARTICIPANTES

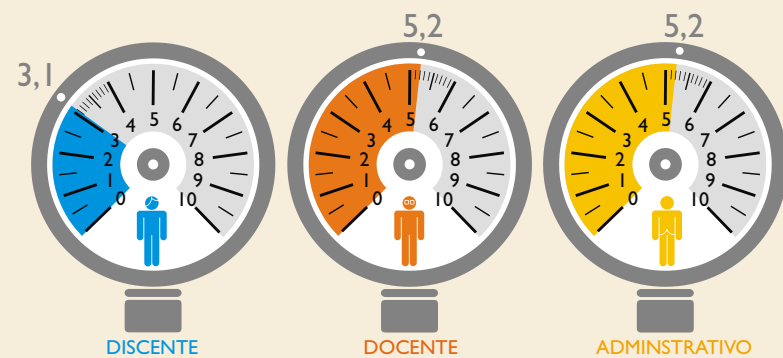
Participaram da presente avaliação os discentes dos cursos técnicos, docentes e administrativos do *campus* Itaperuna do Instituto Federal Fluminense, referente ao período de 2012/2013. Os participantes avaliaram os seguintes aspectos: infraestrutura, serviços e cursos (integração curricular, coordenação e corpo docente).



## INFRAESTRUTURA



As Instalações Gerais referem-se a prédios, salas de reuniões, banheiros, auditórios, espaço de convivência e acessibilidade.



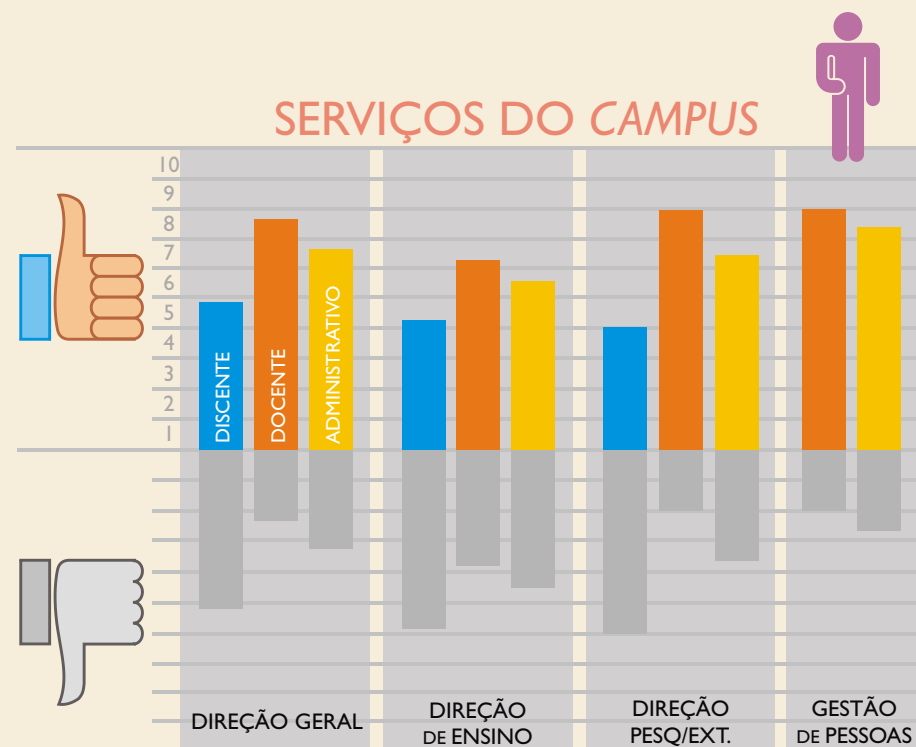
### RECURSOS TECNOLÓGICOS

Os Recursos Tecnológicos referem-se a disponibilidade de computadores, datashow/TV e internet.



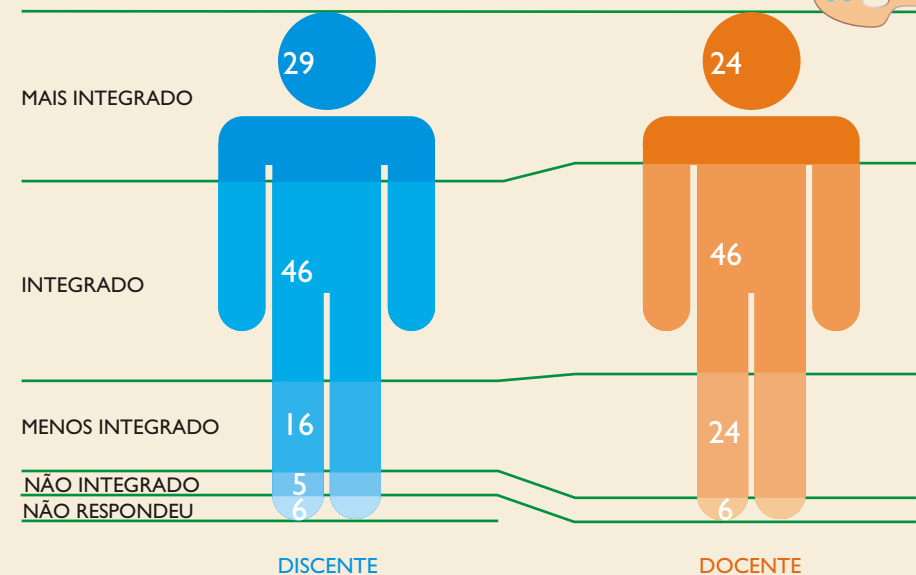
### SALAS DE AULA

## SERVIÇOS DO CAMPUS



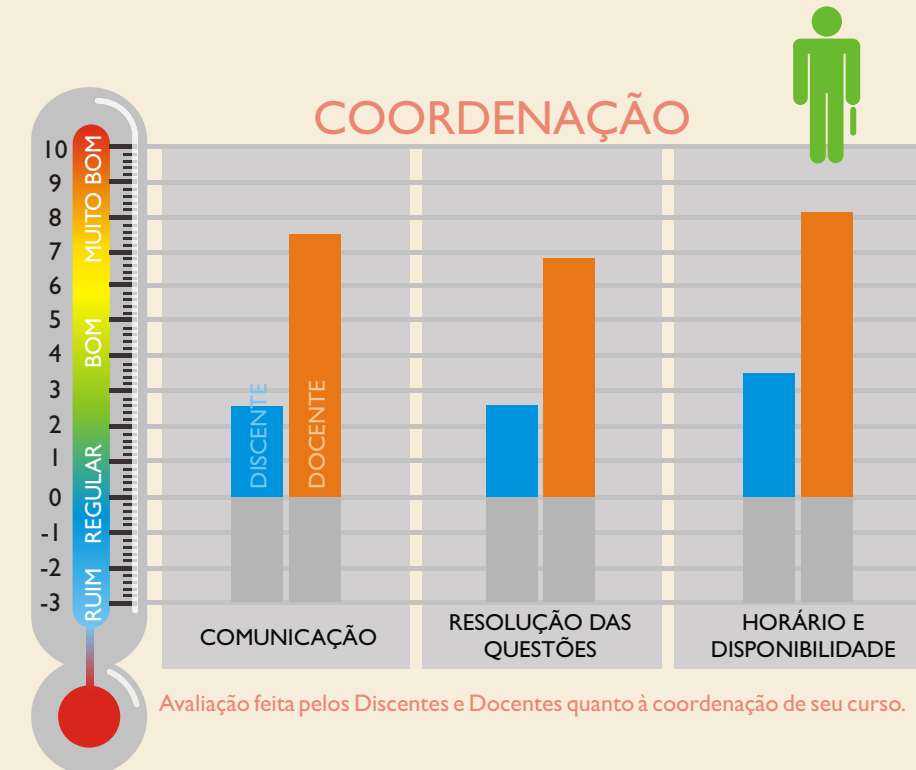
Avaliação feita pelos Discentes, Docentes e Administrativos quanto aos serviços prestados no *campus*.

## INTEGRAÇÃO CURRICULAR (%)



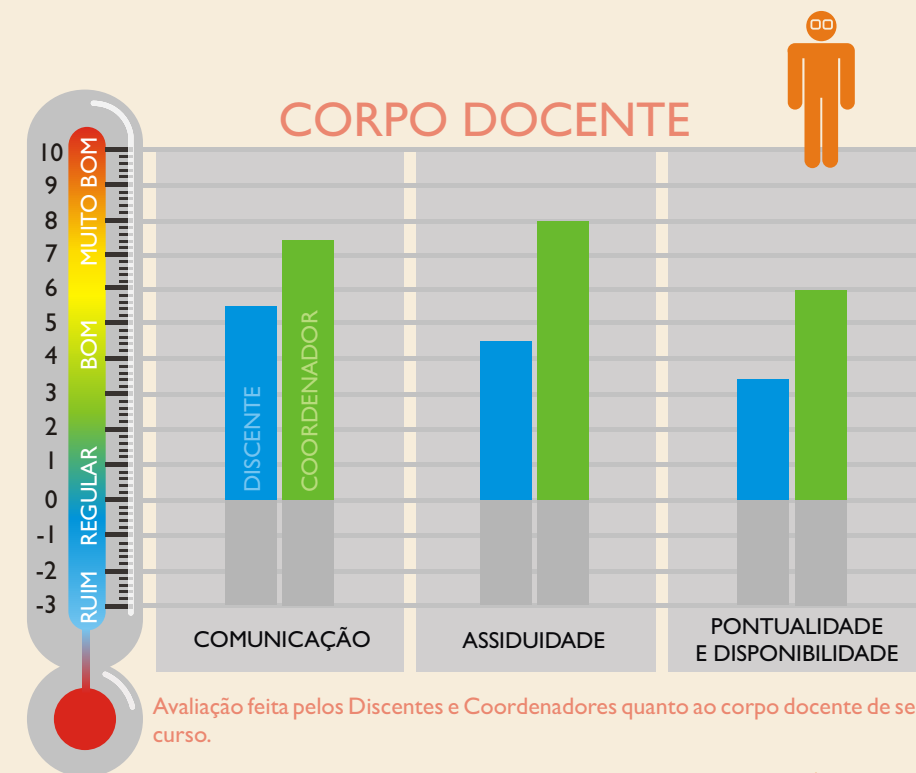
Avaliação feita pelos Discentes e Docentes quanto à integração curricular de seu curso.

## COORDENAÇÃO



Avaliação feita pelos Discentes e Docentes quanto à coordenação de seu curso.

## CORPO DOCENTE



Avaliação feita pelos Discentes e Coordenadores quanto ao corpo docente de seu curso.